

海南新大洲摩托车股份有限公司
HAINAN SUNDIRO MOTORCYCLE CO., LTD.

制造商:

海南新大洲摩托车厂
HAINAN SUNDIRO MOTORCYCLE FACTORY

总经销:

海南新大洲摩托车销售有限公司
HAINAN SUNDIRO MOTORCYCLE MARKETING, LTD.

Friedrich Epple GmbH
Im Erlengrund 1
64678 Lindenfels, OT Eulsbach
Tel.: 06255 30030
E-Mail: info@motorroller.de
Web: www.motorroller.de

Aktuelle Preise erfahren sie auf www.motorroller.de



Aktuelle Preise erfahren sie auf www.motorroller.de

新大洲 50 零部件目录	XDZ50 PARTS CATALOGUE	新大洲 50 零部件目录	XDZ50 PARTS CATALOGUE
图 1 FIG. 1 气缸 1	CYLINDER 1	图 19 FIG. 19 起动机 19	STARTER MOTOR 19
图 2 FIG. 2 箱体 2	CRANKCASE 2	图 20 FIG. 20 燃油箱 20	FUEL TANK 20
图 3 FIG. 3 左箱盖 3	LEFT CRANKCASE COVER 3	图 21 FIG. 21 机油箱 21	OIL TANK 21
图 4 FIG. 4 曲柄连杆机构 4	CRANKSHAFT 4	图 22 FIG. 22 车架 22	FRAME 22
图 5 FIG. 5 化油器 5	CARBURETOR 5	图 23 FIG. 23 护板 23	FRAME COVER 23
图 6 FIG. 6 滤清器 6	AIR CLEANER 6	图 24 FIG. 24 鞍座 24	SEAT 24
图 7 FIG. 7 消音器 7	MUFFLER 7	图 25 FIG. 25 挡风板 25	LEG SHIELD 25
图 8 FIG. 8 机油泵 8	OIL PUMP 8	图 26 FIG. 26 工具箱 26	TOOL TANK 26
图 9 FIG. 9 风扇 9	FAN 9	图 27 FIG. 27 前叉 27	FRONT FORK 27
图 10 FIG. 10 离合器 10	CLUTCH 10	图 28 FIG. 28 前护板 28	FRONT FENDER 28
图 11 FIG. 11 大链轮 11	REAR SPROCKET 11	图 29 FIG. 29 前轮 29	FRONT WHEEL 29
图 12 FIG. 12 起动轴 12	STARTER SHAFT 12	图 30 FIG. 30 车把护罩 30	HANDLEBAR COVER 30
图 13 FIG. 13 磁电机 13	MAGNETO 13	图 31 FIG. 31 车把 31	HANDLE BAR 31
图 14 FIG. 14 蓄电池 14	BATTERY 14	图 32 FIG. 32 右手把 32	RIGHT GRIP 32
图 15 FIG. 15 速度表 15	SPEEDOMETER 15	图 33 FIG. 33 左手把 33	LEFT GRIP 33
图 16 FIG. 16 前照灯 16	HEADLAMP 16	图 34 FIG. 34 后挡泥板 ... 34	REAR FENDER 34
图 17 FIG. 17 尾灯组合 ... 17	REAR COMBINATION LAMP 17	图 35 FIG. 35 后轮 35	REAR WHEEL 35
图 18 FIG. 18 主线束 18	WIRING HARNESS 18	图 36 FIG. 36 贴花 36	STRIPE 36

FIG. 1

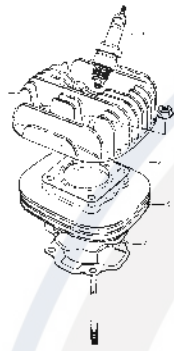


FIG. 2

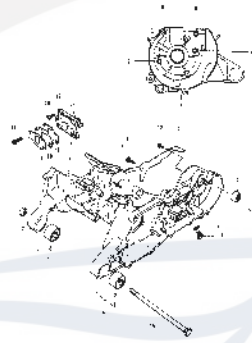


FIG. 3

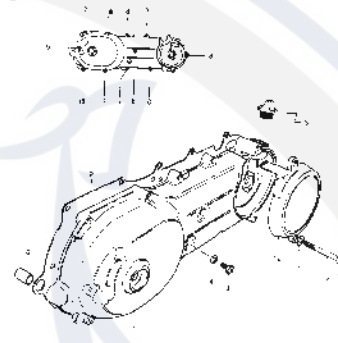


FIG. 4

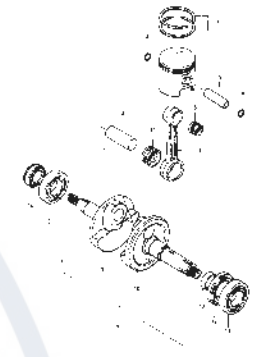


FIG. 5

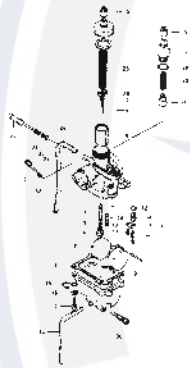


FIG. 6

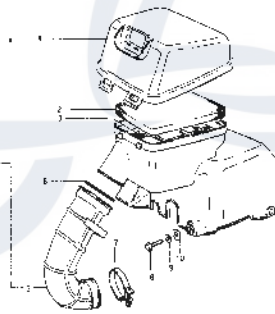


FIG. 7

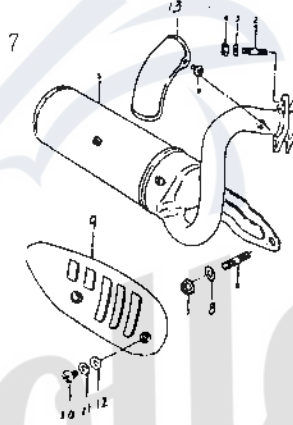


FIG. 8

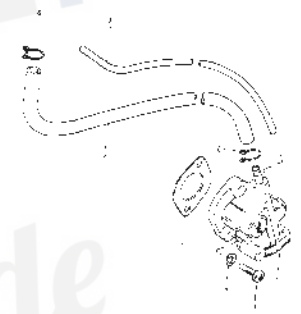


FIG. 9

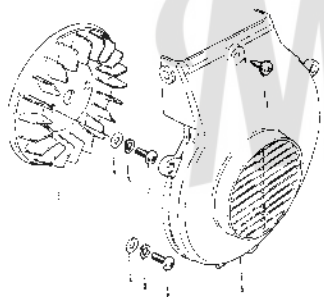


FIG. 10

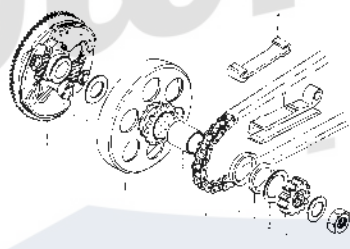


FIG. 11

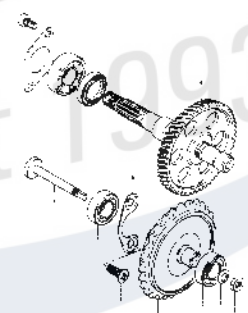
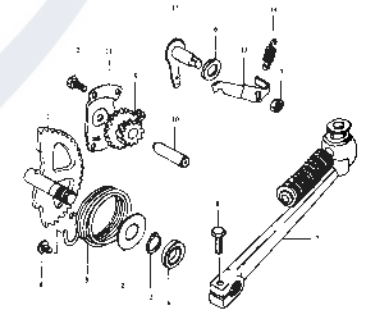


FIG. 12



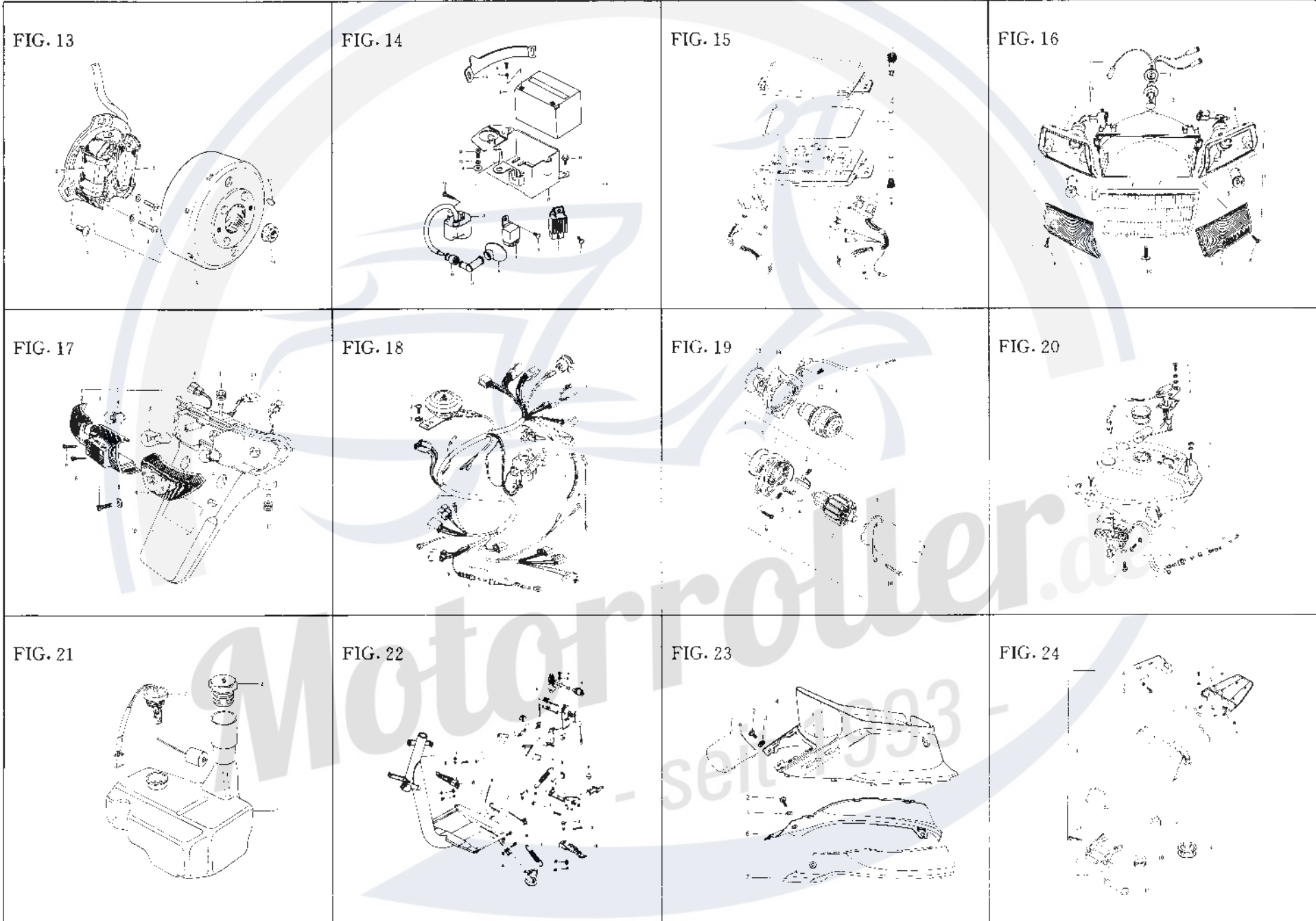


FIG. 25



FIG. 26

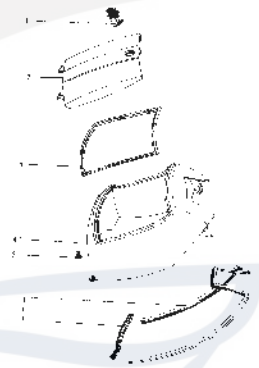


FIG. 27

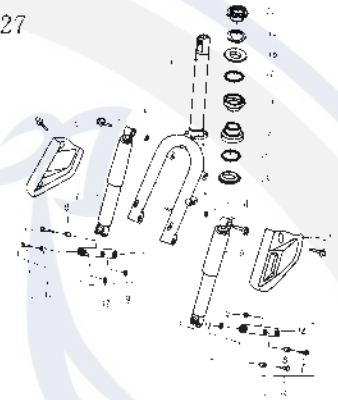


FIG. 28

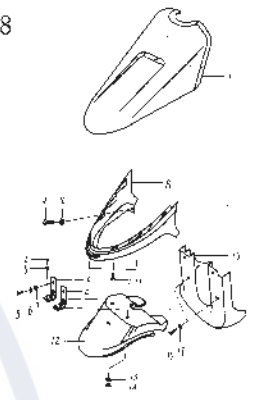


FIG. 29

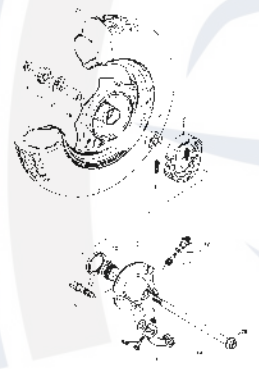


FIG. 30

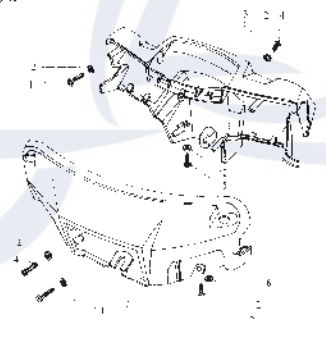


FIG. 31

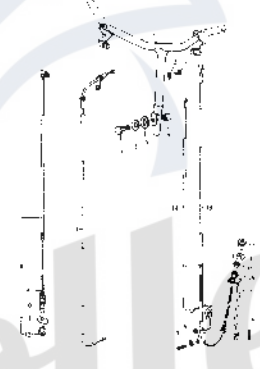


FIG. 32

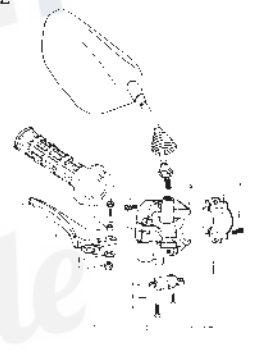


FIG. 33



FIG. 34

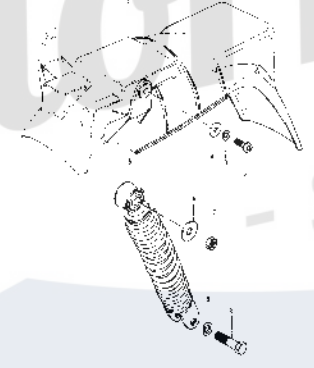


FIG. 35



FIG. 36

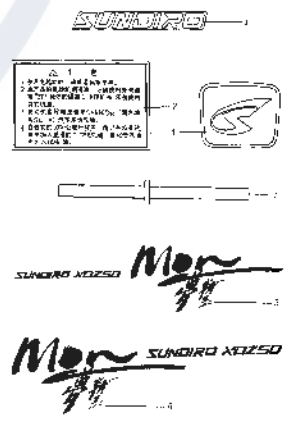


FIG.1 气 缸
CYLINDER

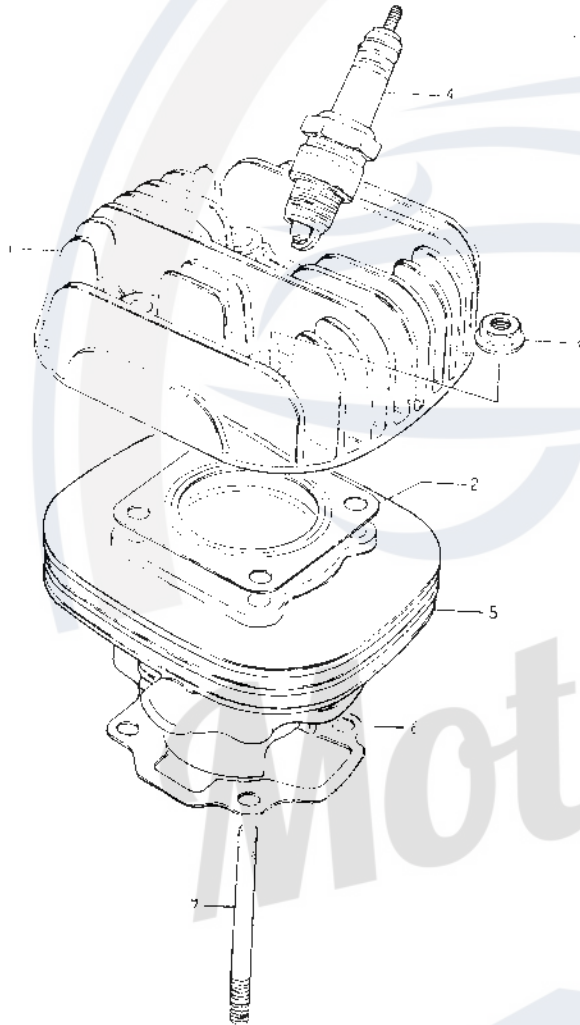


图 1 气 缸
FIG.1 CYLINDER

序号 NO.	代 号 Code Name	名称及规格 Description	数量 Number
1	D1E41FM02-02	气缸盖 CYLINDER HEAD	1
2	D1E41FM02-06	气缸盖垫片 GASKET, cylinder head	1
3	GB41-86	螺母 M6 NUT M6	4
	GB95-85	垫圈 6 WASHER 6	4
4	JB2490-78	火花塞 T4135J 4E5T SPARK PLUG T4135J 4E5T	1
5	D1E41FM02-01	气缸体 CYLINDER	1
6	D1E41FM02-05	气缸垫片 GASKET, cylinder	1
7	D1E41FM01-17	气缸双头螺栓 STUD BOLT	4

FIG. 2 箱 体
CRANKCASE



图 2 箱 体
FIG. 2 CRANKCASE

序号 NO.	代 号 Code Name	名称及规格 Description	数量 Number
1	D1E41FM01-04	右箱体 CRANKCASE, right	1
2	D1E41FM01.1-00	发动机固定 防震套组合 BUSH, engine mount	2
3	D1E41FM01.4-00	单向阀 ONF - WAY VALVE	1
4	D1E41FM(D)01-03	左箱体 CRANKCASE, left	1
5	D1E41FM01.3-00	后减震固定防震套 BUSH, rear shock absorber	1
6	D1E41FM01-02	定位套 PIN, Location	2
7	GB818-85	螺钉 M6×40 SCREW M6×40	3
8	GB818-85	螺钉 M6×50 SCREW M6×50	1
9	GB818-85	螺钉 M6×65 SCREW M6×65	1
10	D1E41FM01-19	左箱体油管压板 CLAMP, oil hose	1
11	D1E41FM01-08	空心螺栓 HOLLOW BOLT	1
12	GB818-85	螺钉 M5×12 SCREW M5×12	1
13	D1E41FM01-14	放油螺塞 PLUG, drain	1
14	D1E41FM01-15	放油螺塞垫圈 GASKET, drain	1
15	QM50QW00-1	发动机固定轴 BOLT	1
16	GB6176-86	螺母 M10×1.25 NUT M10×1.25	1
17	D1E41FM14-00	簧片阀总成 REED VALVE ASSY	1
18	GB818-85	螺钉 M6×20 SCREW M6×20	6
19	D1E41FM14-04	化油器连接盘垫 GASKET, carburetor connecting plate	2
20	D1E41FM14-05	绝热垫 GASKET, heat insulation	1

FIG. 4 曲柄连杆机构
CRANKSHAFT

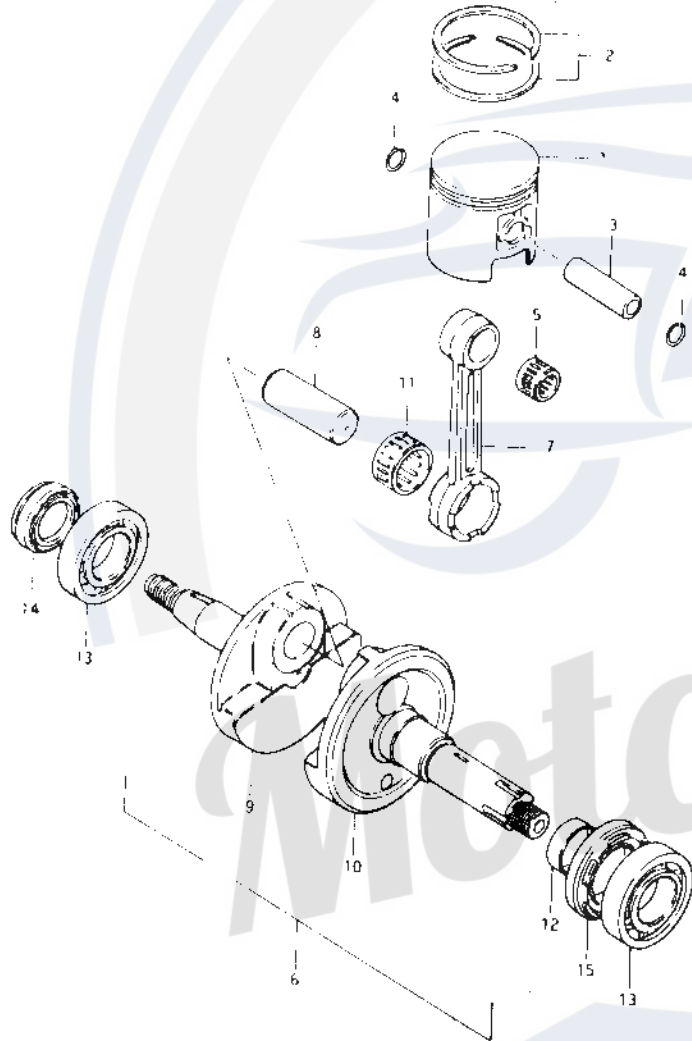
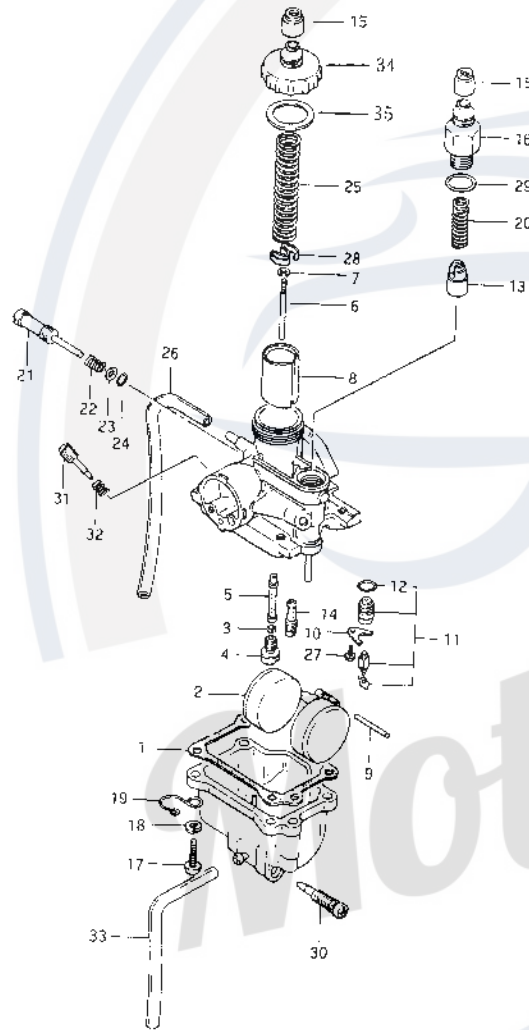


图 4 曲柄连杆机构
FIG. 4 CRANKSHAFT

序号 NO.	代号 Code Name	名称及规格 Description	数量 Number
1	D1E41FM. 03. 2-00	活塞 PISTON	1
2	D1E41FM. 03-01 D1E41FM. 03-03	活塞环 RING SET ,piston	2
3	D1E41FM. 03-04	活塞销 PIN, piston	1
4	D1E41FM. 03-04	活塞销卡簧 CIRCLIP	2
5	2D39242/10y	活塞销轴承 10 BEARING10	1
6	D1E41FM03. 1-00	曲柄连杆组合 CRANKSHAFT ASSY	1
7	D1E41FM03. 1-01	连杆 ROD,connecting	1
8	D1E41FM03. 1-04	曲柄销 PIN,crank	1
9	D1E41FM03. 1-05	右曲销 CRANKSHAET, right	1
10	D1E41FM03. 1-03	左曲销 CRANKSHAET, left	1
11	2D19243/16y	曲柄销轴承 16 BEARING 16	1
12	D1E41FM03. 1-02	左曲柄轴套 SPACER	1
13	GB276-82	曲柄轴轴承 D104 BEARING D104	2
14	HG4-692-67	油封 SG17×29×8 OIL ILSEAL ,right	1
15	HG4-692-67	油封 SG26×42×8 OIL ILSEAE ,left	1

FIG. 5

化油器
CARBURETOR图5 化油器
FIG. 5 CARBURETOR

序号 NO.	代号 Code Name	名称及规格 Description	数量 Number	
1	52M0000--14	密封纸垫	GASKET	1
2	52M0300-00	浮子组件	FLOAT ASSY	1
3	52M0000-12	橡胶垫	GASKET, rubber	1
4	52M0000-11	主量孔	JET, main	1
5	52M0000-18	泡沫管	JET, needle	1
6	52M0500-03	油针	NEEDLE	1
7	52M0500-02	卡簧	CIRCLIP	1
8	52M0500-01	节气门	VALVE, throttle	1
9	52M0000-13	圆柱销	PIN, float	1
10	52M0000-22	挡片	FENDER PIECE	1
11	52M0000-16	进油量孔	JET, fuel inlet	1
11	52M0500-00	针阀组件	VALVE ASSY, needle	1
12	52M0000-15	进油量孔密封圈	GASKET	1
13	52M0600-00	补油活塞组件	PLUNGER, starter	1
14	52M0000-17	怠速量孔	JET, pilot	1
15	52M0000-02	防尘套	CAP	2
16	52M0000-02	接头	CAP, plunger	1
17	GB818-85	螺钉 M4×14	SCREW M4×14	4
18	GB859-87	垫圈 4	WASHER 4	4
19	52M0000-09	接线环	RING, connecting cable	1
20	52M0000-03	压簧	SPRING	1
21	52M0000-06	节气门调节螺钉	SCREW, throttle stop	1
22	52M0000-07	压簧	SPRING	1
23	52M0600-23	垫圈	WASHER	1
24	52M0000-08	密封圈	GASKET	1
25	52M0000-19	节气门弹簧	SPRING, throttle valve	1
26	GB818-76	油管 Φ8×Φ5×480	FUEL HOSE Φ8×Φ5×480	1
27	GB818-76	螺钉 M3×6	SCREW M3×6	1
28	52M0500-02	卡簧	CIRCLIP	1
29	GB3452.1-82	O形圈 8.5×1.8	RING 8.5×1.8	1
30	52M0200-04	放油螺钉	PLUP	1
30	GB3452.1-82	垫片 3.75×1.8	GASKET 3.75×1.8	1
31	52M0000-04	空调螺钉	SCREW, air adjust	1
32	52M0000-05	空调螺钉弹簧	SPRING, air adjust	1
33		溢油管	HOSE, overflow adjust	1
34		节气门盖	COVER	1
35		密封圈	GASKET	1

FIG. 6

空气滤清器
AIR CLEANER

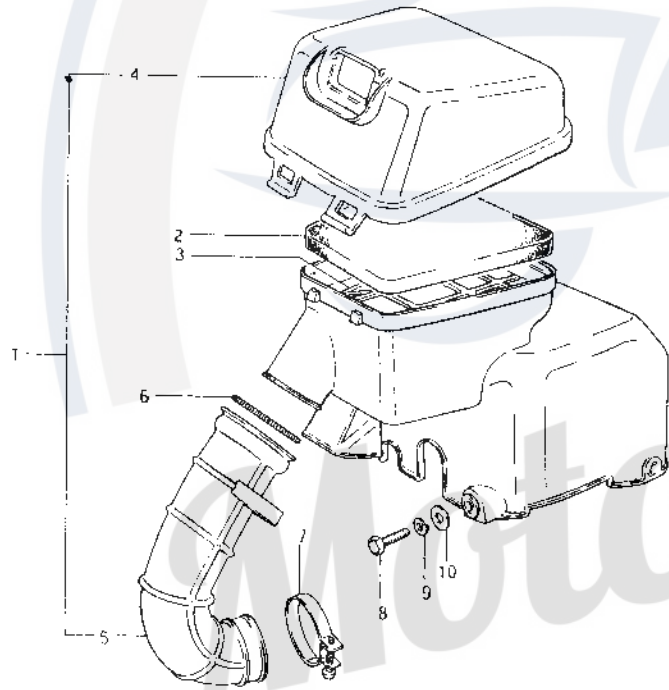
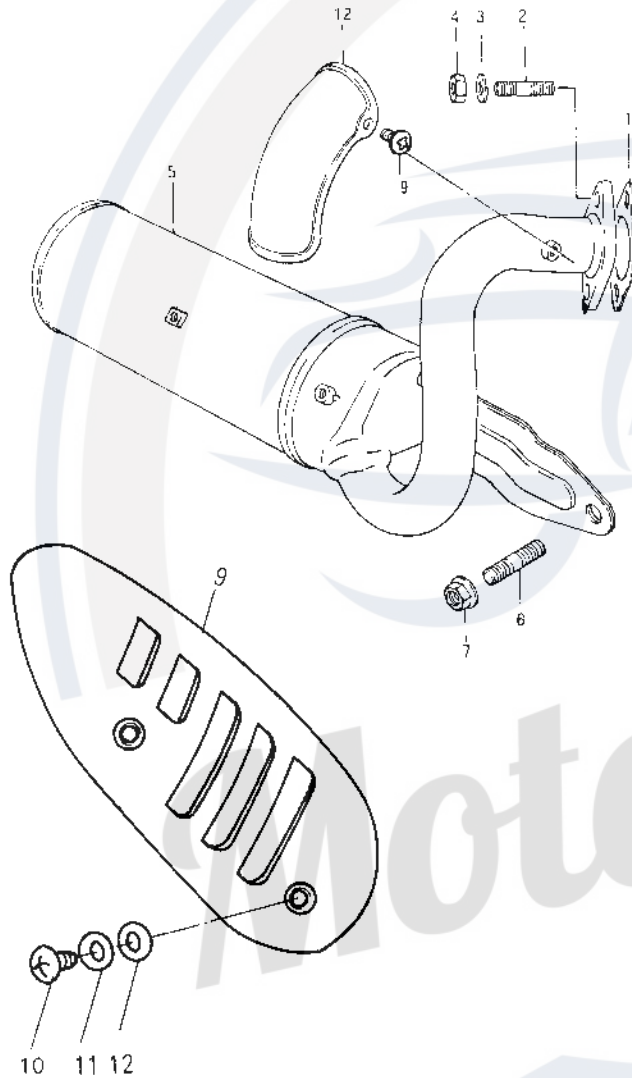


图 6 空气滤清器
FIG. 6 AIR CLEANER

序号 NO.	代 号 Code Name	名称及规格 Description	数量 Number
1	D1E41FM. 11-00	滤清器分总成 CLEANER ASSY	1
2	D1E41FM. 11-09	滤芯 FILTER	1
3	D1E41FM. 11-10	滤芯架 FRAME, filter	1
4	D1E41FM. 11-07	滤清器盖 COVER, cleaner	1
5	D1E41FM. 11-04	进气管 TUBE, inlet	1
6	D1E41FM. 11-05	弹簧圈 SPRING CIRCLE	1
7	D1E41FM. 11-14	卡箍 CLAMP	1
7	GB52-76	螺母 M4 NUT M4	1
7	GB818-85	螺钉 M4×16 SCREW M4×16	1
8	GB818-85	螺钉 M6×16 SCREW M6×16	2
9	GB93-87	弹簧垫圈 6 LOCK WASHER 6	2
10	GB97.1-85	垫圈 6 WASHER 6	2

FIG. 7

消音器
MUFFLER图 7 消音器
FIG. 7 MUFFLER

序号 NO.	代号 Code Name	名称及规格 Description	数量 Number
1	D1E41FM. 02-04	排气管垫圈 GASKET, exhaust pipe	1
2	D1E41FM. 02-03	螺栓 M6×29 BOLT M6×29	2
3	GB93-87	垫圈 6 LOCK WASHER 6	2
4	GB41-86	螺母 M6 NUT M6	2
5	1000040100	消声器组合 MUFFLER ASSY	1
6	D1E41FM. 01-05	消声器固定螺栓 BOLT, muffler mount	1
7	GB41-86	螺母 M8 NUT M8	1
8	GB93-87	垫圈 8 LOCK WASHER 8	1
9	100040001	消声器护罩 COVER, muffler	1
10	GB818-85	螺钉 M6×8 SCREW M6×8	4
11	GB859-87	垫圈 6 LOCK WASHER 6	4
12	GB848-85	垫圈 6 WASHER 6	4
13	D1E41FM. 09-02	排气管护罩 COVER, exhaust pipe	1

FIG. 8

机油泵
OIL PUMP

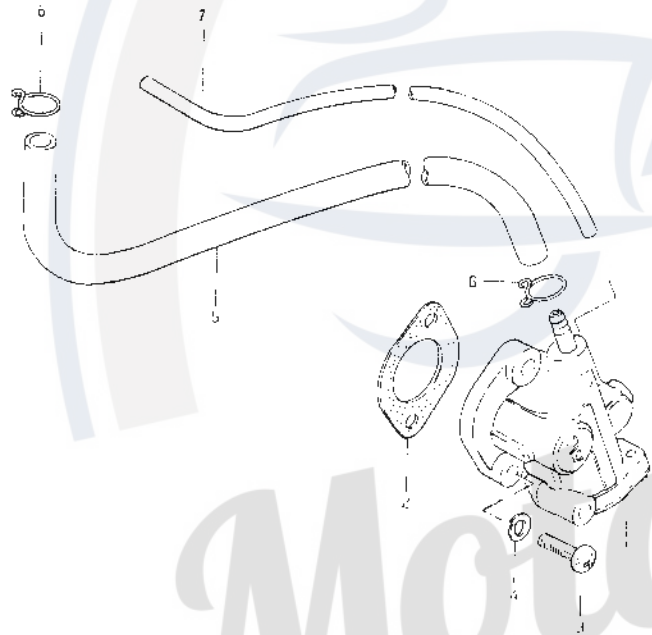


图 8 机油泵
FIG. 8 OIL PUMP

序号 NO.	代 号 Code Name	名称及规格 Description	数量 Number	
1	D1E41FM12-00	机油泵总成	PUMP ASSY, oil	1
2	D1E41FM12-10	垫片	GASKET	1
3	GB818-85	螺钉 M5×16	SCREW M5×16	2
4	GB93-87	垫圈 5	LOCK WASHER 5	2
5		油管 $\Phi 8 \times \Phi 4.5 \times 480$	HOSE, oil $\Phi 8 \times \Phi 4.5 \times 480$	1
6	D1E41FM10.2-15	油管卡子	CLAMP, oil hose	2
7		油管 $\Phi 5 \times \Phi 2 \times 335$	HOSE, oil $\Phi 5 \times \Phi 2 \times 335$	1

Motorroller.de
- seit 1993 -

FIG. 9 风扇
FAN

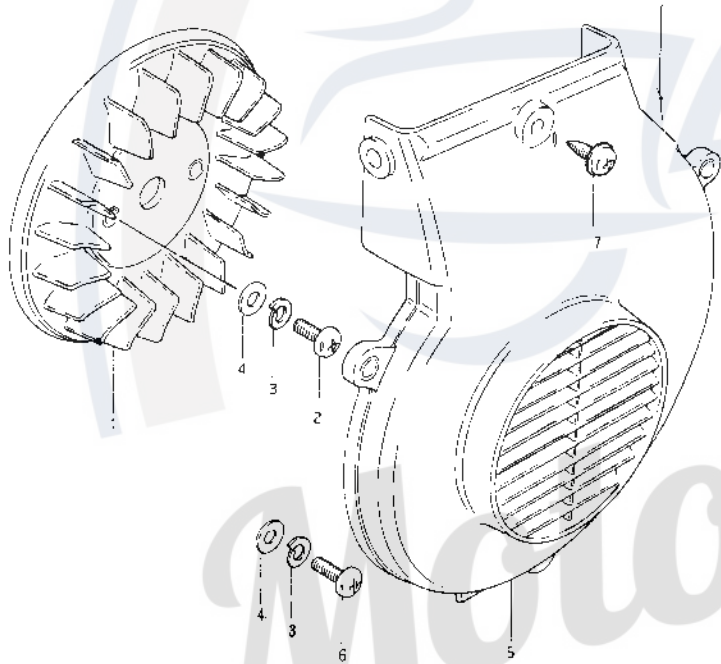


图9 风扇
FIG. 9 FAN

序号 NO.	代 号 Code Name	名称及规格 Description	数量 Number
1	D1E41FM11-03	风扇 FAN	1
2	GB818-85	螺钉 M6×14 SCREW M6×14	2
3	GB93-87	垫圈 6 LOCK WASHER 6	2
4	GB97-85	垫圈 6 WASHER 6	2
5	D1E41FM11-02	风扇罩 COVER, fan	1
6	GB818-85	螺钉 M6×16 SCREW M6×16	3
7	GB845-85	螺钉 M6×20 SCREW M6×20	3

FIG. 10 离合器
CLUTCH

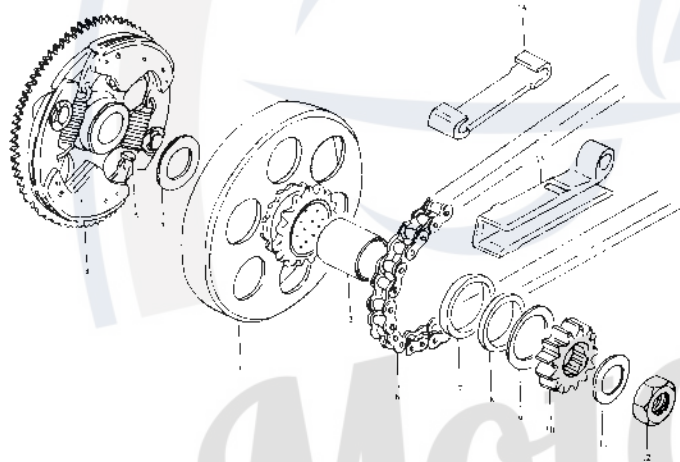


图 10 离合器
FIG. 10 CLUTCH

序号 NO.	代号 Code Name	名称及规格 Description	数量 Number
1	D1E41FM05.1-00	离合器大毂组合 HUB ASSY,clutch	1
2	D1E41FM05-05	内套 SPACER	1
3	D1E41FM(D)05-07	调整垫 SPACER	1
4	D1E41FM05.2-00	起动齿轮组合 GEAR ASSY,starter	1
5	GB1099-79	半圆键 3×13 KEY 3×13	1
6		链条 TO858.5×5 CHAIN TO858.5×5	1
7	D1E41FM05-01	减震垫圈 WASHER,shock absorbing	1
8	D1E41FM05-06	挡套 SPACER	1
9	D1E41FM05-02	止推垫圈 WASHER	1
10	D1E41FM05-03	起动小齿轮 GEAR,starter	1
11	D1E41FM05-04	碟形垫圈 WASHER	1
12	GB6173-86	螺母 M12×1.25 NUT M12×1.25	1
13	D1E41FM04.1-00	链条下导板组件 GUIDE,drive chain, lower	1
14	D1E41FM04-01	链条上导板 GUIDE,drive chain, upper	1

FIG. 11 大链轮
REAR SPROCKET

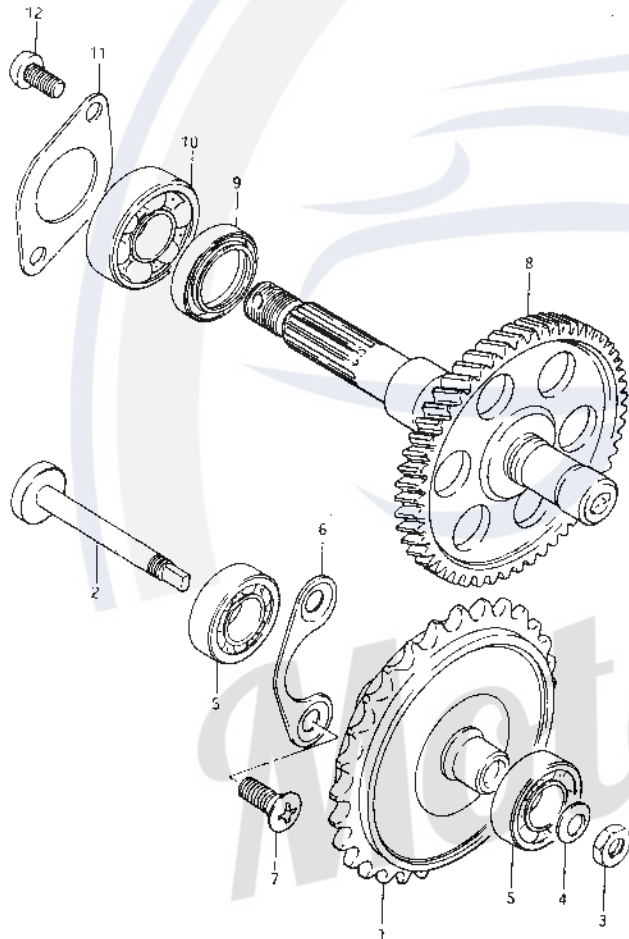


图 11 大链轮
FIG. 11 REAR SPROCKET

序号 NO.	代 号 Code Name	名称及规格 Description	数量 Number
1	D1E41FM04.2-100	大链轮组件 SPROCKET ASSY, rear	1
2	D1E41FM01-10	大链轮拉紧杆 PULL ROD, rear sprocket	1
3	GB6173--86	螺母 M6 NUT M6	1
4	GB848-85	垫圈 6 WASHER 6	1
5	GB276-82	轴承 E101 BEARING E101	2
6	D1E41FM01-09	大链轮轴承压板 RETAINER, drive shaft bearing	1
7	GB818-85	螺钉 M6×10 SCREW M6×10	2
8	D1E41M04-04	后轴 REAR AXLE	1
8	D1E41M04-03	后轴斜齿轮 GEAR, rear axle	1
9	HG4-692-67	油封 SD25×40×10 OIL SEAL SD 25×40×10	1
10	GH276-82	轴承 P/60204 BEARING P/60204	1
11	D1E41FM01-12	后轮轴承压板 RETAINER, drive shaft bearing	1
12	GB819-85	螺钉 M6×10 SCREW M6×10	2

FIG.12 起 动 轴
STARTER SHAFT

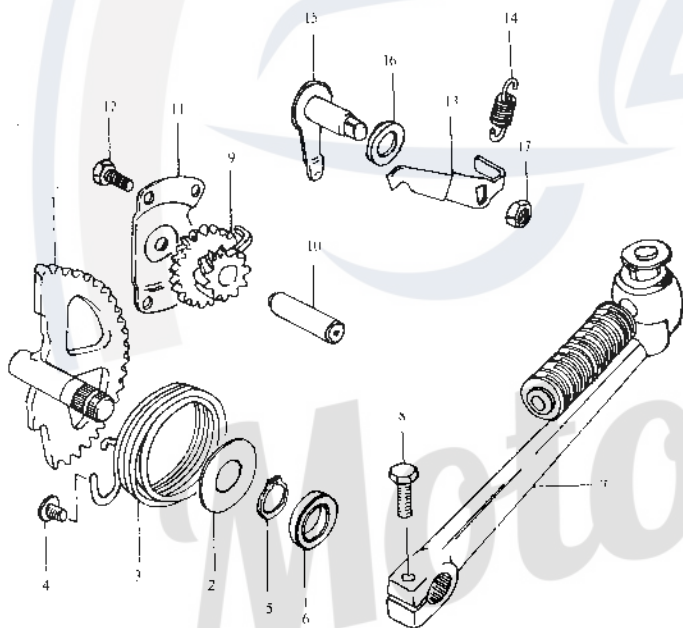


图 12 起 动 轴
FIG.12 STARTER SHAFT

序号 NO.	代 号 Code Name	名称及规格 Description	数量 Number
1	D1E41FM-B.06-00	起动轴组件 SHAFT ASSY,kick starter	1
2	D1E41FM06-07	垫圈 WASHER	1
3	D1E41FM06-01	复位弹簧 SPRING	1
4	GB973-86	螺钉 M6×12 SCREW M6×12	1
5	GB894-86	弹簧挡圈 LOCK WASHER	1
6	D1E41FM06-03	油封 OIL SEAL	1
7	D1E41FM-B.06-00	起动蹬杆组件 LEVER ASSY,kick strter	1
8	GB5781-86	螺栓 M6×25-Q BOLT M6×25-Q	1
9	D1E41FM06.3-00	起动齿轮组合件 GEAT ASSY,kick starter drive	1
10	D1E41FM06-05	小轴 SHAFT,kick starter idle	1
11	D1E41FM06-02	固定盖板 COVER,stopper	1
12	GB5781-86	螺栓 M6×16-Q BOLT M6×16-Q	4
12	GB93-87	弹垫 6 LOCK WASHER 6	4
13	D1E41FM.04-02	拨爪 PAWL,kick starter	1
14	GB2088-80	拉簧 A1×7×24 左 PULL SPRING A1×7×24,left	1
15	D1E41FM04.3-00	刹车连动杆 BRAKE ROD	1
16	HG4-692-67	油封 SD12×14×7 OIL SEAL SD12×14×7	1
17	GB6173-86	螺母 M10×1 NUT M10×1	1

FIG. 13 磁电机
MAGNETO

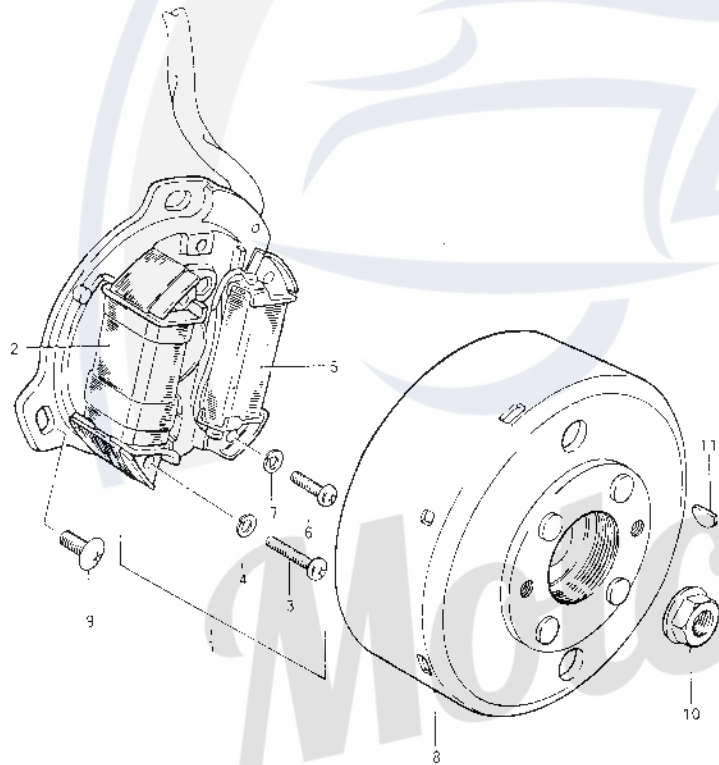


图 13 磁电机
FIG. 13 MAGNETO

序号 NO.	代 号 Code Name	名称及规格 Description	数量 Number
1	D1E41FM(D)07.2-00	定子组合 STATOR ASSY	1
2	D1E41FM(D)07.2-02B	灯线圈总成 COIL, lighting	1
3	GB67-87	螺钉 M4×25 SCREW M4×25	2
4	GB93-87	垫圈 4 LOCK WASHER 4	2
5	WD-2.2-1	点火线圈 COIL ASSY, primary	1
6	GB67-85	螺钉 M4×16 SCREW M4×16	2
7	GB93-87	垫圈 4 LOCK WASHER 4	2
8	D1E41FM07.2-00	转子 ROTOR	1
9	GB818-85	螺钉 M5×12 SCREW M5×12	3
10	GB6171-86	六角螺母 M10×1.25 NUT M10×1.25	1
11	GB1099-79	半圆键 3×13 KEY 3×13	1

FIG. 14 蓄电池
BATTERY

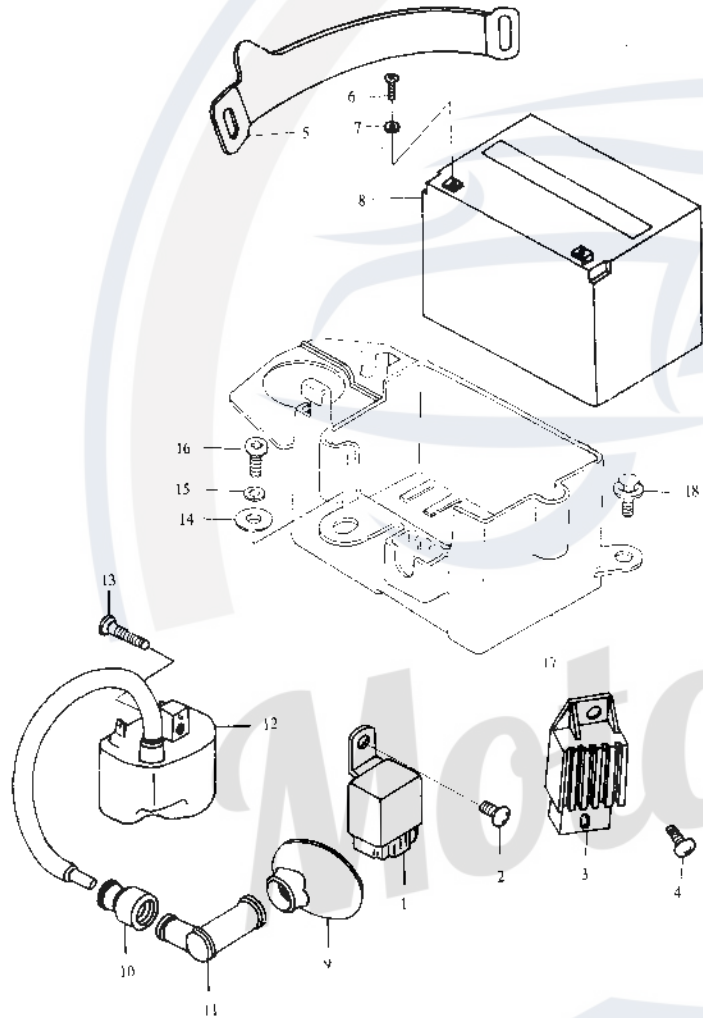


图. 14 蓄电池
FIG. 14 BATTERY

序号 NO.	代 号 Code Name	名称及规格 Description	数量 Number
1	QM50QW(D). 73	起动继电器 RELAY, accelerating	1
2	GB818-85	螺钉 M5×16 SCREW M5×16	1
3	QM50QW-B. 00D. 10	稳压整流器 REGULATOR AND RECTIFIER ASSY	1
4	GB818-85	螺钉 M5×16 SCREW M5×16	1
5	QM50QW-B. 39-16	电瓶固定橡胶带 FIXED TAPE BATTERY	1
6	GB818-85	螺钉 M5×10 SCREW M5×10	2
7	GB97-85	垫圈 5 WASHER 5	2
8	QM50QW(D). 60	蓄电池 BATTERY	1
9	D1E41FM07-02. 3	火花塞胶套 SEAL, spark plug	1
10	D1E41FM. 07-02	高压线接头 CAP, high tension cord	1
11	D1E41FM07-02. 7	高压线胶套 SEAL, high tension cord	1
12	WD-2. 3	高压包总成 UNIT/COIL ASSY, ignition	1
13	GB818-85	螺钉 M6×20 SCREW M6×20	1
14	GB848-85	垫圈 6 WASHER 6	1
15	GB93-87	垫圈 6 LOCK WASHER 6	1
16	GB818-85	螺钉 M6×16 SCREW M6×16	1
17	QM50QW. 00D-02	电瓶盒 BATTERY BOX	1
18	GB5780-86	螺栓 M8×16 BOLT M8×16	2

FIG.15 速度表
SPEEDOMETER

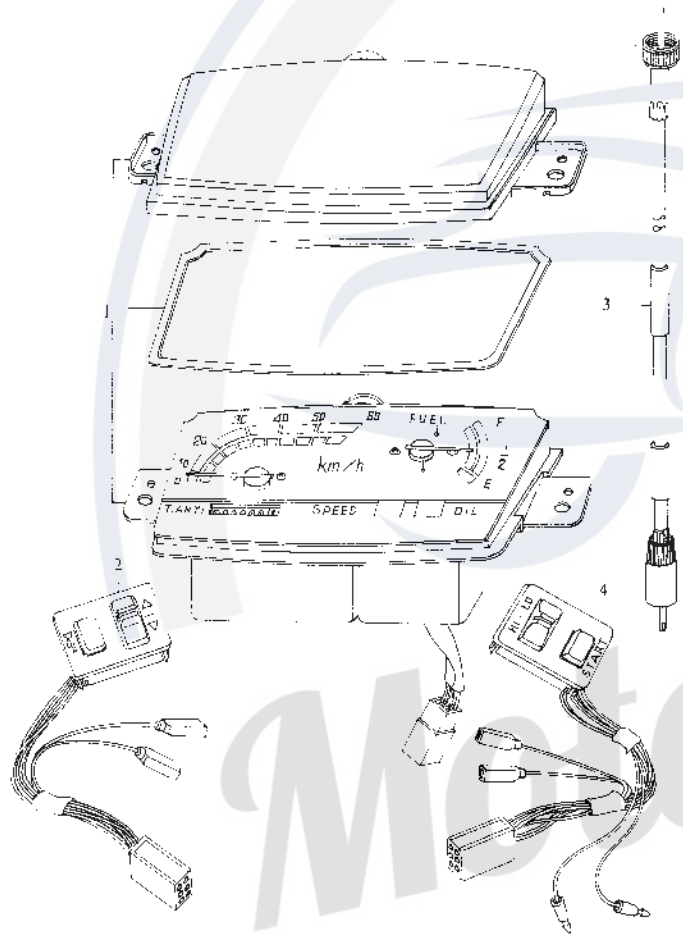


图15 速度表
FIG.15 SPEEDOMETER

序号 NO.	代号 Code Name	名称及规格 Description	数量 Number
1	QM50QW-B.00D.9	速度表 SPEEDOMETER	1
2	QM50QW-B.00D.7	左手把开关组合 SWITCH ASSY, left	1
3	1006010000	速度表软轴 CABLE ASSY	1
4	QM50QW-B.00D.6	右手把开关组合 SWITCH ASSY, right	1

FIG.16 前照灯
HEAD LAMP

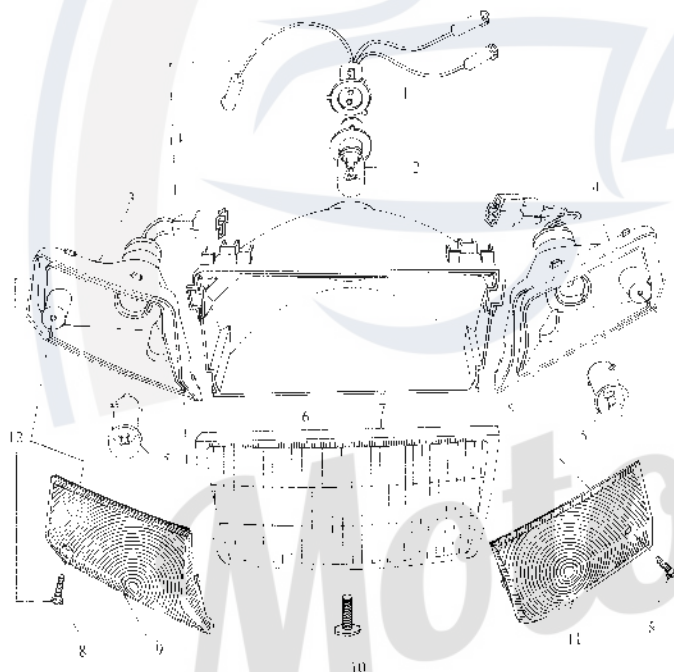


图 16 前照灯
FIG.16 HEADLAMP

序号 NO.	代 号 Code Name	名称及规格 Description	数量 Number
1		灯座 SOCKET	1
2		灯泡 12V/10/3W BULB 12V/10/3W	1
3		右转向灯座 SOCKET ,right	1
4		左转向灯座 SOCKET ,left	1
5		灯泡 12V/8W BULB 12V/8W	2
6		前照灯罩 LENS ,front lamp	1
7		前照灯盖 LIP ,front lamp	1
8	GB845-85	自攻螺钉 ST4×10 TAPPING SCREW ST4×10	2
9		右转向灯盖 LIP ,right lamp	1
10	GB973-76	螺钉 M6×12 SCREW M6×12	1
11		左转向灯盖 LIP ,left lamp	1
12	QM50QW-B.00D.3	右转向灯组合 LAMP ASSY ,right	1
13	QM50QW-B.00D.3	左转向灯组合 LAMP ASSY ,left	1
14	QM50QW-B.00D.2	前照灯组合 FRONT LAMP ASSY	1

FIG.17 尾灯组合
REAR COMBINATION LAMP

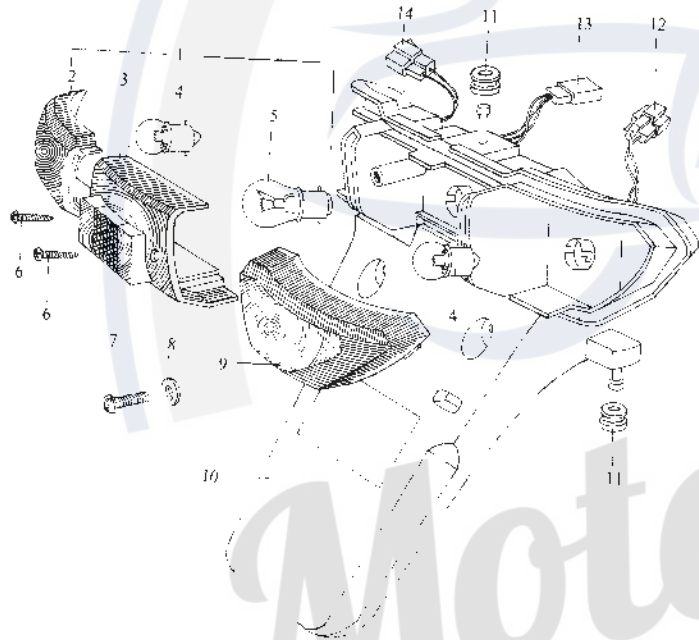


图17 尾灯组合
FIG.17 REAR COMBINATION LAMP

序号 NO.	代 号 Code Name	名称及规格 Description	数量 Number	
1	QM50QW-B.00D.4	尾灯组合	REAR COMBINATION LAMP	1
2		左转向灯罩	LENS,left turn signal	1
3		尾刹车灯罩	LENS,rear combination	1
4		转向灯泡 12V/8W	BULB,turn signal 12V/8W	2
5		尾刹车灯泡 12V10/3W	BULB,rear combination 12V10/3W	1
6	GB950-86	螺钉 M4×14	SCREW M4×14	2
7	GB973-76	螺钉 M6×20	SCREW M6×20	2
8	GB96-86	垫圈 6	WASHER 6	2
9		右转向灯罩	LENS,right turn signal	1
10		后尾灯板	BOARD,rear lamp	1
11		柱塞	POST	3
12		右插头	SEAT,right insert	1
13		插头	INSERT SEAT	1
14		左插头	SEAT,left insert	1

FIG.18 主线束
WIRING HARNESS



图 18 主线束
FIG.18 WIRING HARNESS

序号 NO.	代号 Code Name	名称及规格 Description	数量 Number
1	QM50QW(D).63	喇叭组合 HORN ASSY	1
2	GB818-87	螺钉 M6×10 SCREW M6×10	1
3	GB93-87	垫圈 6 LOCK WASHER 6	1
4	QM50QW-B.00D.12	蜂鸣器 BUZZER	1
5	QM50QW-B.00D.11	闪光器 FLASHER	1
6	QM50QW-B.00D.5	电器总开关 SWITCH ASSY	
7	ZDW150×6	扎带 BELT	1
8	ZDW200×6	扎带 BELT	1
9	1017010000	主线束 HARNESS.wiring	1
10		保险管 10A FUSE 10A	1

FIG. 19 起动电机
STARTER MOTOR

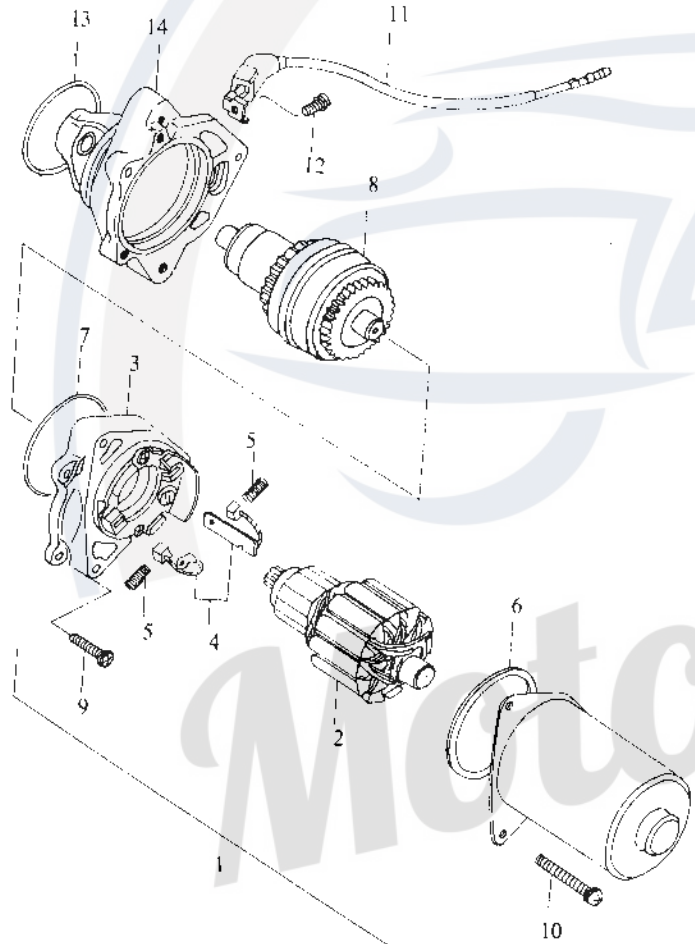


图 19 起动电机
FIG. 19 STARTER MOTOR

序号 NO.	代 号 Code Name	名称及规格 Description	数量 Number
1	D1E41FM(D). 15. 00	起动电动机 STARTER MOTOR	1
2		转子电枢 ELECTRIC HUB, RUNING	1
3		定子法兰盘 FLANGE, FIXATION	1
4		电刷 ELECTRIC BRUSH	2
5		弹簧 SPRING	2
6		衬垫 PAD	1
7		O 型密封圈 O SEAL RING	1
8		起动齿轮组件 GEAR ASSY	
9		螺钉 M4×14 SCREW M4×14	2
10		螺钉 M4×30 SCREW M4×30	3
11		导线 WIRE	1
12		螺钉 M4×6 SCREW M4×6	1
13		O 型密封圈 O SEAL RING	1
14		固定座 FIXATION SEAT	1

FIG. 20 燃油箱
FUEL TANK

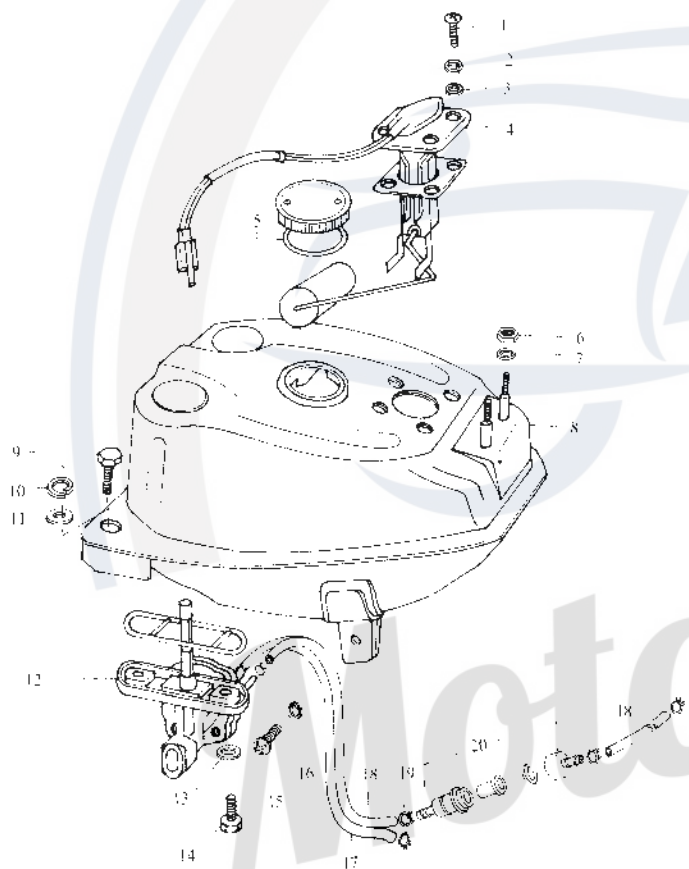


图 20 燃油箱
FIG. 20 FUEL TANK

序号 NO.	代 号 Code Name	名称及规格 Description	数量 Number	
1	GB818-85	螺钉 M5×16	SCREW M5×16	4
2	GB93-87	垫圈 5	LOCK WASHER 5	4
3	GB96-86	垫圈 5	WASHER 5	4
4	QM50QW-B.00D.14	燃油传感器	FUEL SENSOR	1
5	QM50QW.10.3-00	油箱盖组合	CAP ASSY, fuel tank	1
6	GB6177-86	螺母 M6	NUT M6	2
7	GB96-86	垫圈 6	WASHER 6	2
8	QM50QW-B.10.1-00	燃油箱焊接组合	TANK ASSY, fuel	1
9	GB5780-86	螺栓 M8×16	BOLT M8×16	2
10	GB93-87	垫圈 8	LOCK WASHER 8	2
11	GB96-86	垫圈 8	WASHER 8	2
12	QM50QW.10.2-00	燃油箱开关组合	SWITCH ASSY, fuel tank	1
13	GB97.1-86	垫圈 6	WASHER 6	2
14	GB5181-86	螺栓 M6×16	BOLT M6×16	2
15	GB818-85	螺钉 M6×16	SCREW M6×16	2
16	GB93-87	垫圈 6	LOCK WASHER 6	2
17	QM50QW-B.10-2	油管 Φ8×1.5×470	FUEL HOSE Φ8×1.5×470	1
18	QM50QW-B.10-1	油管 Φ8×1.5×235	FUEL HOSE Φ8×1.5×235	2
19	QM50QW-B.10-15	油管卡子	CLIP	6
20	QM50QW-B.10.4	燃油过滤器	FUEL FILTER	1

FIG. 21 机油箱
OIL TANK

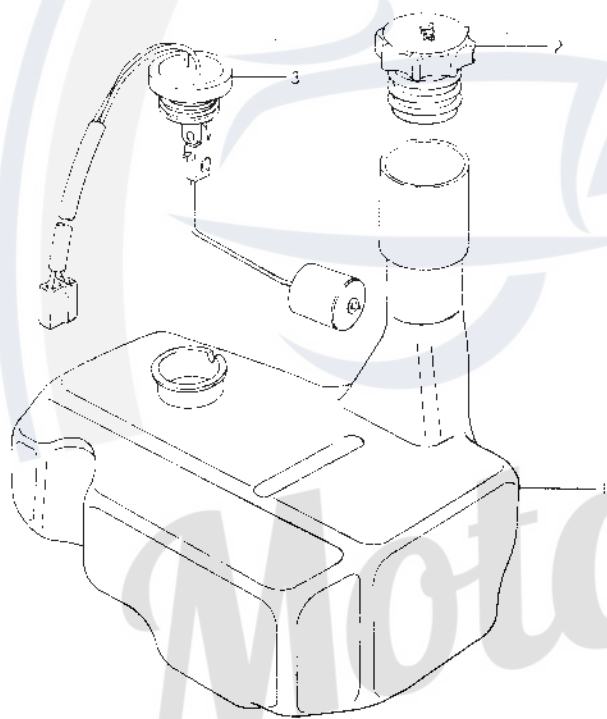


图 21 机 油 箱
FIG. 21 OIL TANK

序号 NO.	代 号 Code Name	名称及规格 Description	数量 Number
1	QM50QW13-1	机油箱体 TANK,oil	1
2	QM50QW13-2	机油箱盖 CAP,oil tank	1
3	QM50QW00D.8	机油面开关组合 SWITCH ASSY,oil level	1

FIG. 22 车架
FRAME

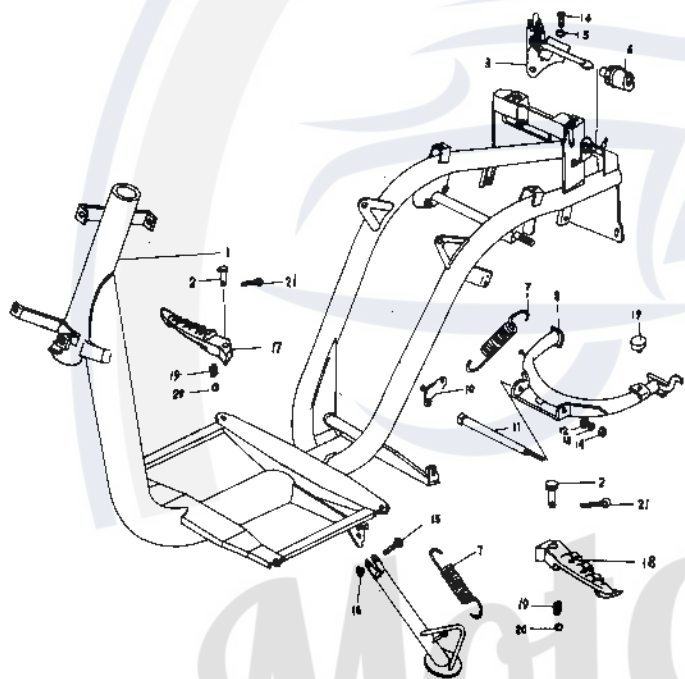


图 22 车架
FIG. 22 FRAME

序号 NO.	代 号 Code Name	名称及规格 Description	数量 Number	
1	1003010000	车架焊接组合	FRAME, welding assy	1
2	1003000001	销 轴	PIN	1
3	MQ50QW-B. 00D. 5. 2	鞍座锁组件	LOCK ASSY, seat	1
4	GB818-85	螺钉 M6×10	SCREW M6×10	2
5	GB93-87	垫圈 6	WASHER 6	2
6		锁头组件	LOCK HEAD ASSY	1
7	QM50QW. 41-1	长臂弹簧	LONG SPRING	2
8	QM50QW. 41. 1	中心支架组合	STAND, center	1
9	QM50QW. 41-4	缓冲垫	CUSHION	1
10	QM50QW. 41-2	摇块组合	HOOK, spring	1
11	QM50QW. 00-01	发动机固定轴	AXLE, engine fix	1
12	GB96-86	垫圈 10	WASHER 10	1
13	GB93-87	垫圈 10	LOCK WASHER 10	1
14	GB6171-86	螺母 M10×1. 25	NUT M10×1. 25	1
15	GB818-85	螺钉 M6×25	SCREW M6×25	1
16	GB6170-86	螺母 M6	NUT M6	1
17	1003000201	右后脚蹬	Bracket, footrest, right	1
18	1003000101	左后脚蹬	Bracket, footrest, left	1
19	1003000101	弹簧	Spring	2
20	钢球 5. 0000 G100 b GB308-89	钢球	Ball	2
21	销 GB91-86 3×20-Zn·D	销	COTTER PIN	2

FIG. 23 护板
FRAME COVER

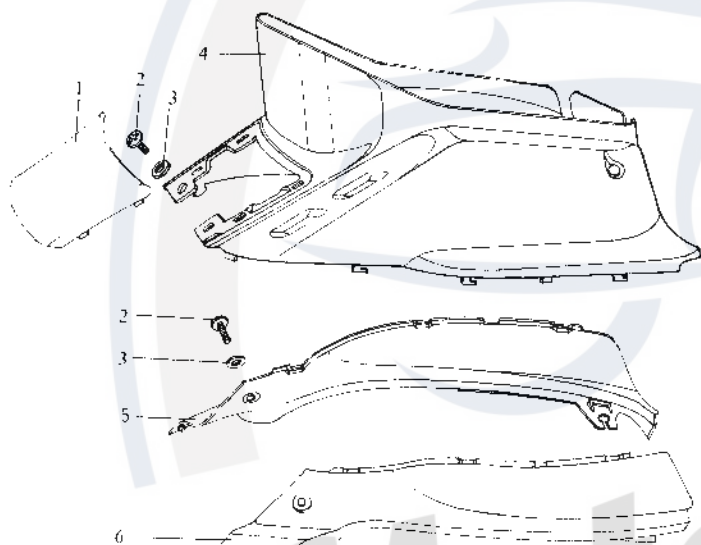


图 23 护板
FIG. 23 FRAME COVER

序号 NO.	代 号 Code Name	名称及规格 Description	数量 Number
1	QM50QW-B. 39-17	方盖 COVER, frame cover	1
2	GB973-76	螺钉 M6×16 SCREW M6×16	4
3	GB96-86	垫圈 6 WASHER 6	4
4	QM50QW-B. 39-12	护板 FRAME COVER	1
5	QM50QW-B. 39-13	左裙板 COVER, left	1
6	QM50QW-B. 39-14	右裙板 COVER, right	1

FIG. 24 鞍座
SEAT



图 24 鞍座

FIG. 24 SEAT

序号 NO.	代 号 Code Name	名称及规格 Description	数量 Number
1	1015000000	鞍座 SEAT ASSY	1
2	GB818-85	螺钉 M6×16 SCREW M6×16	2
3	GB93-87	垫圈 6 LOCK WASHER 6	4
4	QM50QW-B.36-10	锁扣 LOCK LOOP	1
5	GB818-85	螺母 M6×16 SCREW M6×16	2
6	1000030000	载物架 CARRIER ASSY, rear	1
7	GB923-88	盖形螺母 M6 CROWN NUT M6	2
8	QM50QW-B.36-3	鞍座前支承胶垫 CUSHION	2
9	QM50QW-B.36-12	鞍座固定吸盘 CUSHION	4
10	QM50QW-B.36-4	固定减震胶垫 CUSHION	2
11	QM50QW-B.36-7	鞍座前固定轴 SHAFT	1
12	QM50QW-B.36-6	鞍座前固定架 BRACKET, seat support front	1
13	GB91-86	开口销 2×20 COTTER PIN 2×20	1

FIG. 25 挡 风 板
LEG SHIELD

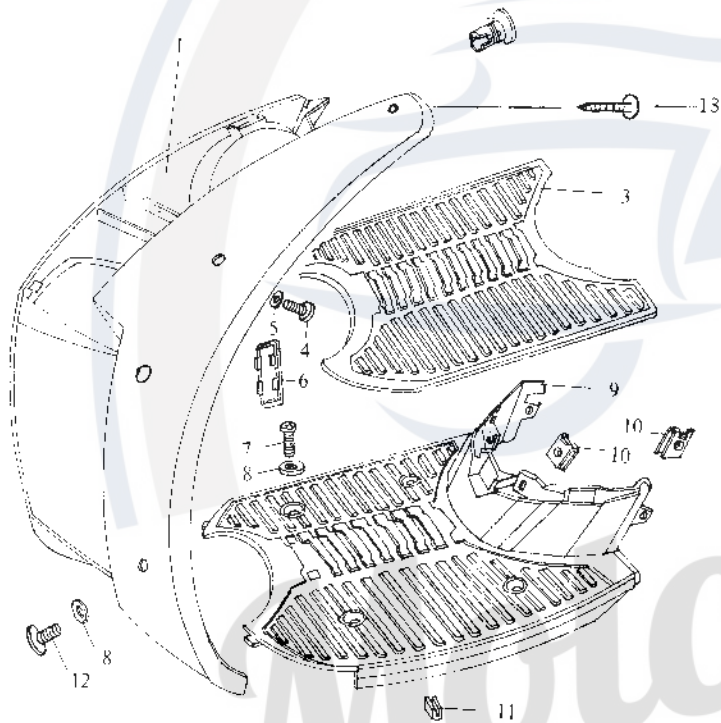


图 25 挡 风 板
FIG. 25 LEG SHIELD

序号 NO.	代 号 Code Name	名称及规格 Description	数量 Number
1	1002000001	挡风板 LEG SHIELD	1
2	QM50QW-B.00D.54	电器总开关装饰帽 SLEEVE, total switch	1
3	QM50QW-B.39-22	踏板胶垫 MAT, footboard	1
4	GB818-85	螺钉 M6×16 SCREW M6×16	1
5	GB97.1-86	垫圈 6 WASHER 6	1
6	QM50QW-B.39-2	车架号码盖 COVER, frame number	1
7	GB818-85	螺钉 M6×25 SCREW M6×25	4
8	GB96-86	垫圈 6 WASHER 6	8
9	QM50QW-B.39-19	脚踏板 FOOTBOARD	1
10	QM50QW-B.39.1	固定夹合件 LINING ASSY	4
11	QM50QW-B.39-20	脚踏板衬条 LINER, footboard	4
12	GB973-76	螺钉 M6×20 SCREW M6×20	4
13	0202000001	螺钉 SCREW	2

FIG. 26 工具箱总成
TOOL TANK ASSY

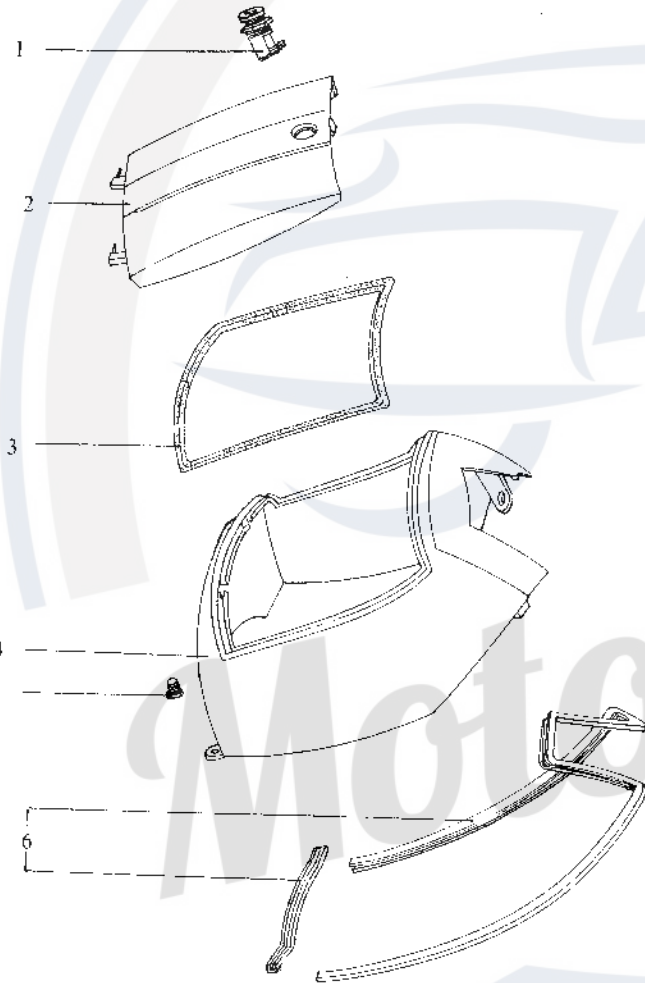


图 26 工具箱总成
FIG. 26 TOOL TANK ASSY

序号 NO.	代 号 Code Name	名称及规格 Description	数量 Number
1	QM50QW-B.00D.5.3	工具箱锁总成 LOCK ASSY,tool tank	1
2	QM50QW-B.39-10	工具箱盖 COVER,tool tank	1
3	QM50QW-B.39-9	工具箱盖密封条 SEALED PIECE,tool tank cover	1
4	QM50QW-B.39-8	工具箱 TOOL TANK	1
5	GB923-88	盖形螺母 M6 CROWN NUT M6	4
6	QM50QW-B.39-7	工具箱密封条 SEALED PIECE,tool tank	1

FIG. 27 前 叉
FRONT FORK

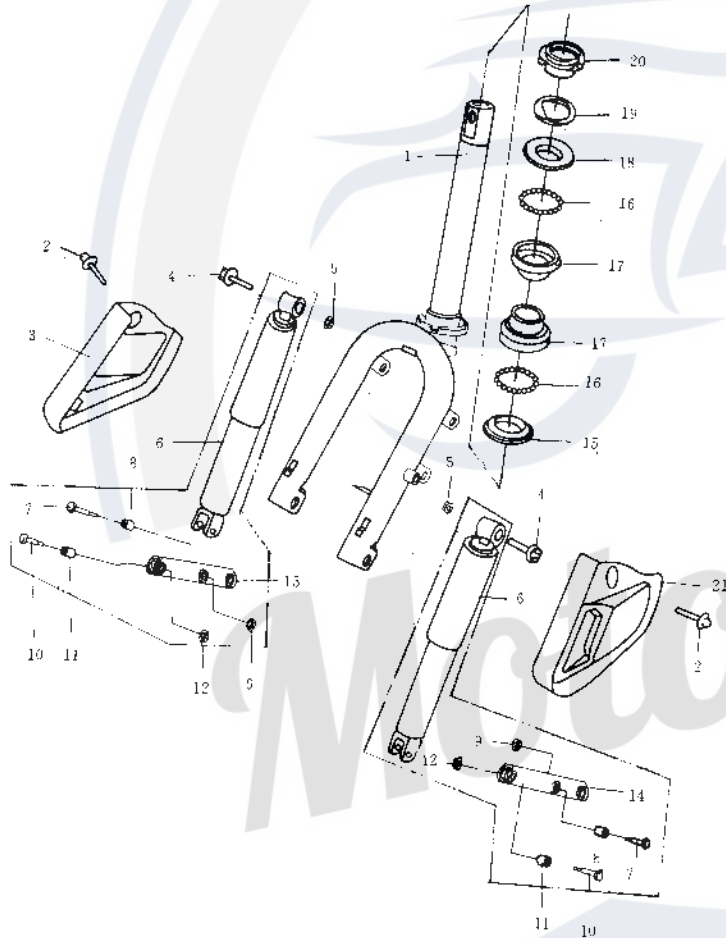


图 27 前 叉
FIG. 27 FRONT FORK

序号 NO.	代 号 Code Name	名称及规格 Description	数量 Number
1	1004030000	前叉 Front Fork	1
2	0202000010	前叉边盖螺栓 Flange Bolt	2
3	0202000012	前叉右边盖 R Pivot Arm Cover Assy	1
4	GB5789-86	螺栓 Flange Bolt	2
		M8×40-Zn·D	
5	GB6187-86	螺母 Flange Nut	
		M8-Zn·D	
6	1004040000	前减震器 FR Cusionion	2
7	1004000002	螺钉 Screw	2
8	1004010006	衬套 I Spacer	1
9	GB6173-86	螺母 Nut	2
		M8-Zn·D	
10	1004000001	螺栓 Bolt	2
11	1004010003	衬套 Spacer	1
12	GB6187-86	螺母 Nut	2
		M6-Zn·D	
13	1004010000	右摇臂 R FR Pivot Arm	1
14	1004020000	左摇臂 L FR Pivot Arm	1
15	QB78-80	下档 Steering Bottom Cone Race	1
16	G100 b GB308-89	钢球 4.0000 Steel Boll Steering	52
17	QB78-80	上、下碗 Steerling Top Cone Race	1
		Steerling Upper Boll Race	1
18	QM50QW-B·31-2	滚花圆螺母 Nut	1
19	QM50QW-B·31-1	止动垫圈 Washer	1
20	QM50QW-B·31-3	前叉锁紧螺母 Nut	1
21	0202000011	前叉右边盖 L Pivot Arm Cover Assy	1

FIG. 28 前护板
FRONT FENDER

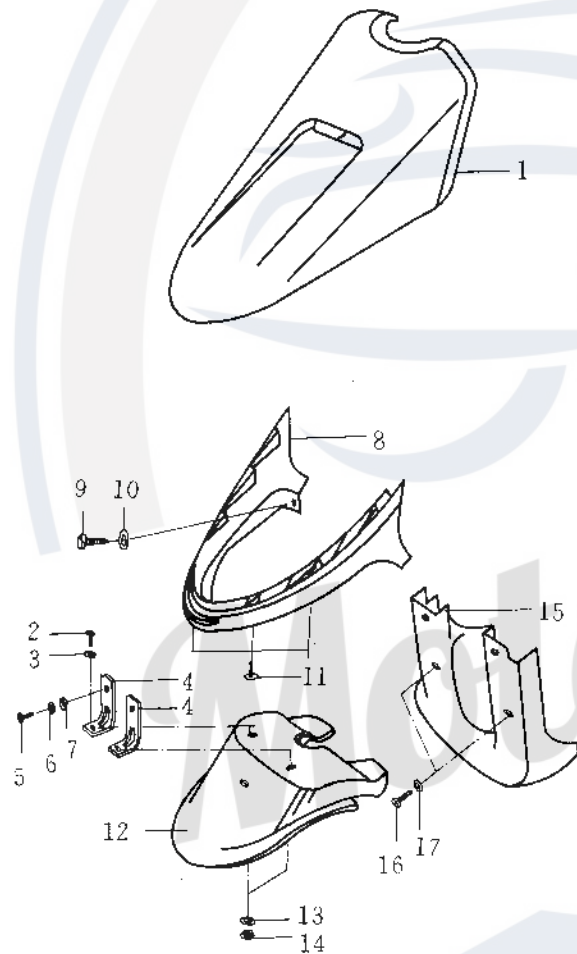


图 28 前护板
FIG. 28 FRONT FENDER

序号 NO.	代 号 Code Name	名称及规格 Description	数量 Number
1	1002000004	前护板 Cover FR	1
2	GB818-85	螺钉 Screw M6×16-Zn·D	2
3	GB96-85	垫圈 Washer 6-140HV-Zn·D	2
4	1002000003	前挡泥板支架 Stay Leg Shirdl	2
5	GB818-85	螺钉 Screw M6×16-Zn·D	2
6	GB97.1-85	垫圈 Washer 6-200HV-Zn·D	2
7	GB93-76	垫圈 6 Washer 6	2
8	1002000005	裙围板 Moulding FR	1
9	GB973-76	螺钉 Screw M6×20-Zn·D	2
10	GB96-85	垫圈 Washer 6-140HV-Zn·D	2
11	0202000001	螺钉 Screw	7
12	1002000002	前挡泥板 Fender A FR Inner	1
13		垫圈 Washer	2
14	GB6170-86	螺母 Nut M6-Zn·D	2
15	1002000006	挡泥饰板 Fender	1
16	GB973-76	螺钉 Bolt M6×20-Zn·D	2
17	GB96-85	垫圈 Washer 6-140HV-Zn·D	2

FIG. 29 前 轮
FRONT WHEEL

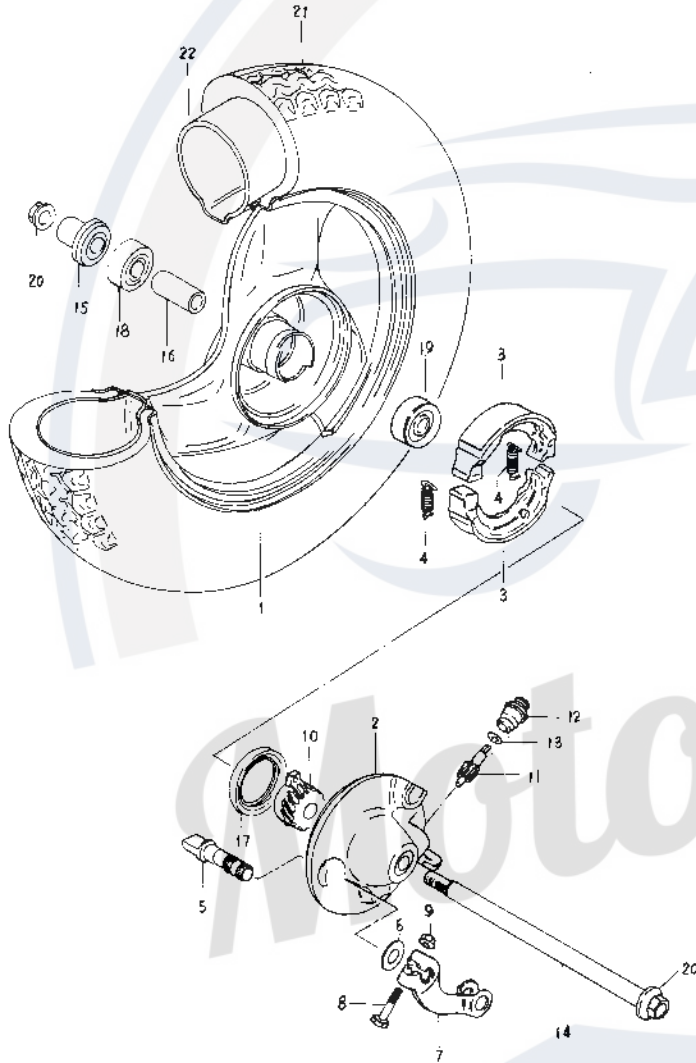


图 29 前 轮
FIG. 29 FRONT WHEEL

序号 NO.	代 号 Code Name	名称及规格 Description	数量 Number
1	1005010000	前轮组合 HUB,front wheel	1
2	QM50QW.33.4	前制动盘 PANEL,front brake anchor	1
3	QM50QW.34.3	前制动块 SHOE,front brake	1
4	QM50QW.34.3-2	拉簧 SPRING	2
5	QM50QW.33-03	前轮制动轴 CAM,front brake cam	1
6	GB848--85	垫圈 10 WASHER 10	1
7	QM50QW.33-04	前制动摇臂 LEVER,front brake cam	1
8	GB5781--86	六角螺栓 M5×25 BOLT M5×25	1
9	GB6170--86	六角螺母 M5 NUT M5	1
	GB97.1--85	垫圈 5 WASHER 5	1
10	QM50QW.33-01	计速齿轮 GEAR,speedometer	1
11	QM50QW.33-05	计速齿轮从动轴 PINION,speedometer	1
12	QM50QW.33-06	软轴接套 BUSH, meter gear,outer	1
13	GB848--85	垫圈 5 WASHER 5	1
14	1005000001	前轮轴 AXLE,front	1
15	QM50QW.33.5	支承套组合 SPACER COMP,supporting	1
16	QM50QW.33.6	衬套 SPACER	1
17	W34×42×5	油封 OIL SEAL	1
18	160.500	轴承 BEARING	1
19	200	轴承 BEARING	1
20	GB6187--86	螺母 M10×1.25 NUT M10×1.25	1
21	3.00-8-2PR	外胎 TIRE IRC	1
22	3.00-8	内胎 TUBE,inner	1

FIG. 30 车把护罩
HANDLE COVER

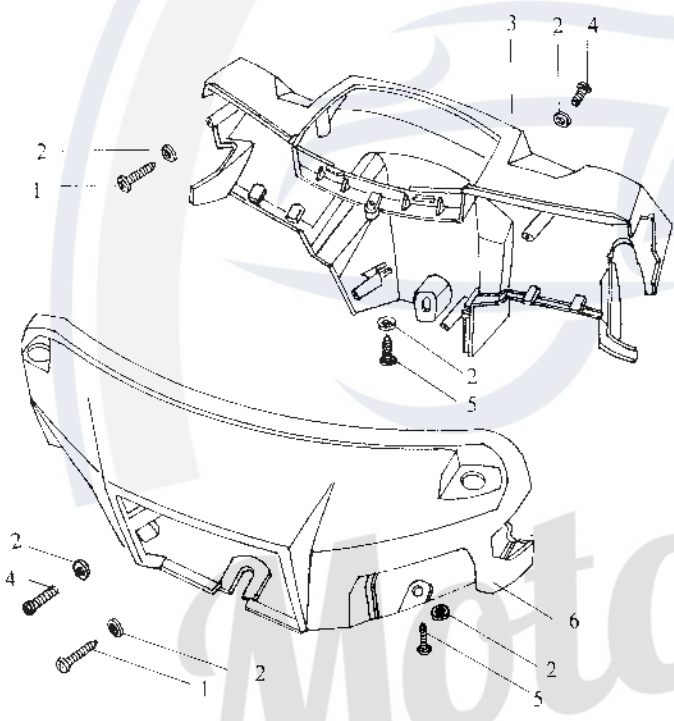


图 30 车把护罩
FIG. 30 HANDLE COVER

序号 NO.	代 号 Code Name	名称及规格 Description	数量 Number
1	GB845-85	自攻螺钉 ST4.8×22 TAPPING SCREW ST4.8×22	2
2	GB97.1-86	垫圈 5 WASHER 5	14
3	QM50QW-B.39-6	车把护罩后壳 REAR COVER, handlebar	1
4	GB818-85	螺钉 M6×20 SCREW M6×20	3
5	GB845-85	螺钉 ST4.8×13 SCREW ST4.8×13	5
6	QM50QW-B.39-5	车把护罩前壳 FRONT COVER, handlebar	1

FIG. 31 车 把
HANDLE BAR

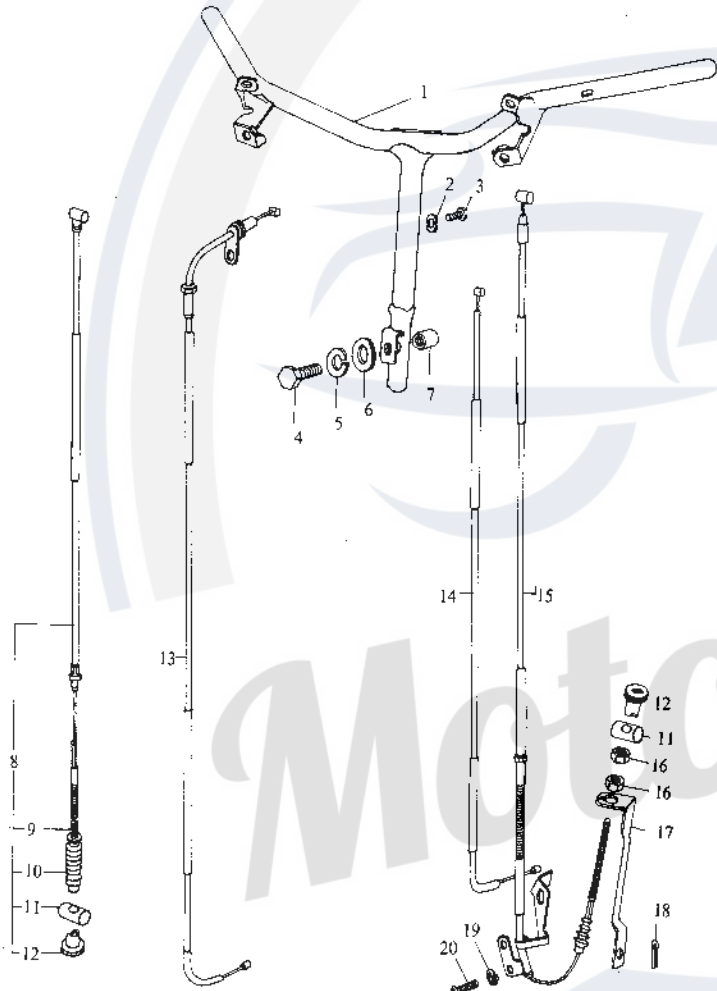


图 31 车 把
FIG. 31 HANDLE BAR

序号 NO.	代 号 Code Name	名称及规格 Description	数量 Number
1	QM50QW-B. 32. 2-00	车把焊接组合 HANDLE BAR, welding assy	1
2	GB97. 1-86	垫圈 6 WASHER 6	1
3	GB818-85	螺钉 M6×16 SCREW M6×16	1
4	GB5780-86	螺钉 M8×40 BOLT M8×40	1
5	GB93-87	垫圈 8 LOCK WASHER 8	1
6	GB97. 1-86	垫圈 8 WASHER 8	1
7	QM50QW-B. 31-3	滚花圆螺母 CIRCLE NUT	1
8	1006020000	前制动操纵拉索 CABLE ASSY, front brake	1
9	QM50QW33. 3-2	弹簧 SPRING	1
10	QM50QW33. 3-1	弹簧套 SPRING SLEEVE	1
11	QM50QW33. 3-3	定位销 PIN	2
12	QM50QW33. 3-4	调整螺母 NUT	2
13	QM50QW-B. 32. 9-00	油门线组合 CABLE ASSY, throttle	1
14	QM50QW-B. 32. 1-00	加浓线组合 CABLE ASSY, starter	1
15	QM50QW-B. 32. 4-00	后制动线组合 CABLE ASSY, rear brake	1
16	GB6173-86	螺母 M5 NUT M5	2
17	D1E41FM04-05	刹车联动杆 LEVER, brake	1
18	GB91-86	开口销 COTTER PIN	1
19	GB93-87	垫圈 6 LOCK WASHER 6	2
20	GB818-85	螺钉 M6×15 SCREW M6×15	2

FIG. 32 右手把
RIGHT GRIP

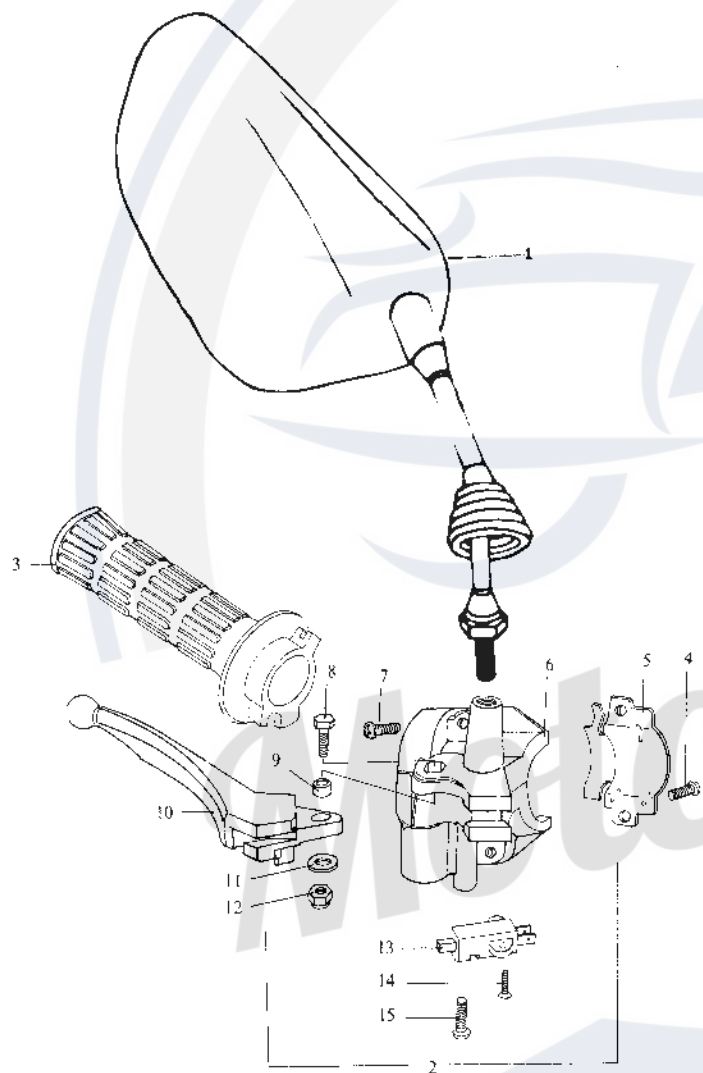


图 32 右手把
FIG. 32 RIGHT GRIP

序号 NO.	代 号 Code Name	名称及规格 Description	数量 Number
1	1000020000	右后视镜 MIRROR ASSY, right rear view	1
2	QM50QW-B. 32. 7-00	右手把座组合 RIGHT SEAT ASSY	1
3	QM50QW-B. 32. 8-00	右手把套组合 SLEEVE ASSY, right grip	1
4	GB818-85	螺钉 M5×14 SCREW M5×14	1
5		联接板 CONNECTING BOARD	1
6		右把座体 RIGHT SEAT	1
7	GB818-85	螺钉 M5×20 SCREW M5×20	1
8	GB5780-86	螺栓 M5×18 BOLT M5×18	
9		衬套 BUSH	1
10		右刹车把 GRIP, brake, right	1
11	GB96-85	垫圈 5 WASHER 5	1
12	GB805-88	扎紧螺母 M5 NUT M5	1
13		刹车开关 SWITCH, brake	1
14	GB818-85	螺钉 M3×10 SCREW M3×10	1
15	GB818-85	螺钉 M5×10 SCREW M5×10	1

FIG. 33 左手把
LEFT GRIP

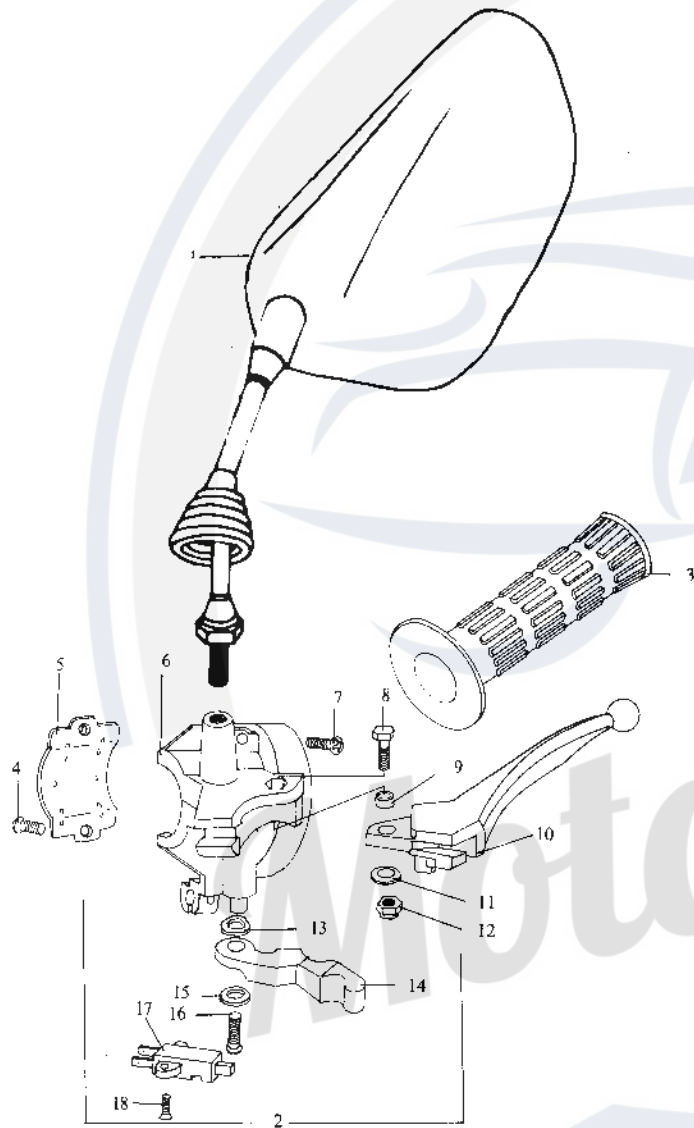


图 33 左手把
FIG. 33 LEFT GRIP

序号 NO.	代 号 Code Name	名称及规格 Description	数量 Number
1.	1000010000	左后视镜 MIRROR ASSY, left rear view	1
2	QM50QW-B. 32. 1-00	左手把座组合 LEFT SEAT ASSY	1
3	QM50QW-B. 32-01	左手把套 SLEEVE, grip, left	1
4	GB818-85	螺钉 M5×14 SCREW M5×14	1
5		连接板 CONNECTING BOARD	1
6		左把座体 LEFT SEAT	1
7	GB818-85	螺钉 M5×20 SCREW M5×20	1
8	GB5780-86	螺栓 M5×18 BOLT M5×18	1
9		衬套 BUSH	1
10		左刹手把 GRIP, brake light	1
11	GB96-85	垫圈 5 WASHER 5	1
12	GB805-88	扣紧螺母 M5 NUT M5	1
13		弹性垫圈 SPING WASHER	1
14		加浓手柄 LEVER, starter	1
15	GB95-85	垫圈 5 WASHER 5	1
16	GB818-85	螺钉 M5×12 SCREW M5×12	1
17		刹车开关 SWITCH, brake	1
18	GB818-85	螺钉 M3×10 SCREW M3×10	1

FIG. 34 后挡泥板
REAR FENDER

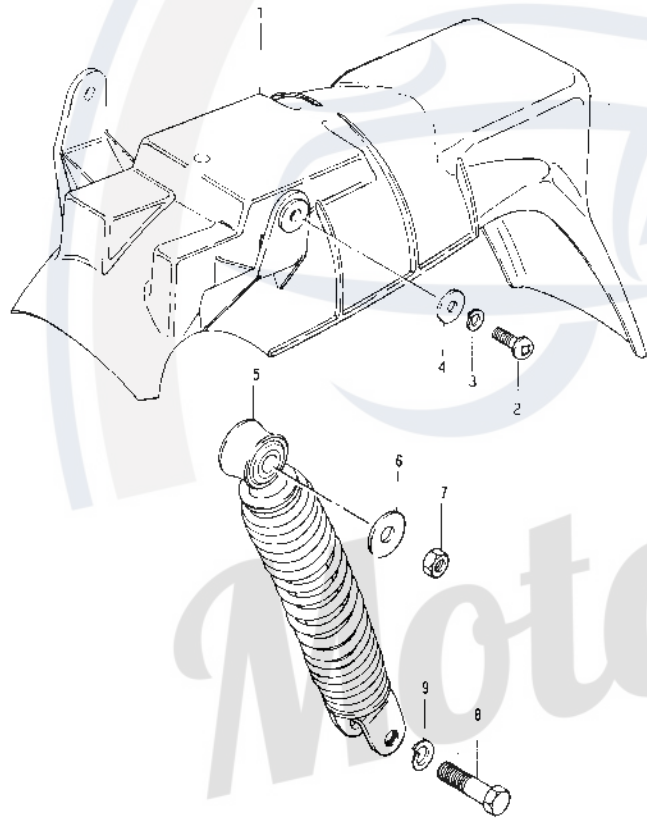


图 34 后挡泥板
FIG. 34 REAR FENDER

序号 NO.	代 号 Code Name	名称及规格 Description	数量 Number
1	QM50QW-B. 39-15	后挡泥板 FENDER, rear	1
2	GB818-85	螺钉 M6×16 DCREW M6×16	2
3	GB93-87	垫圈 6 LOCK WASHER 6	2
4	GB97.1-85	平垫圈 6 WASHER 6	2
5	QM50QW35-00	后减震总成 SHOCK ABSORBER, rear	1
6	GB97.1-85	垫圈 8 WASHER 8	1
7	GB6170-86	螺母 M8 NUT M8	1
8	QM50QW35.2-13	螺栓 BOLT	1
9	GB93-87	弹簧垫圈 8 LOCK WASHER 8	1

FIG. 35 后 轮
REAR WHEEL

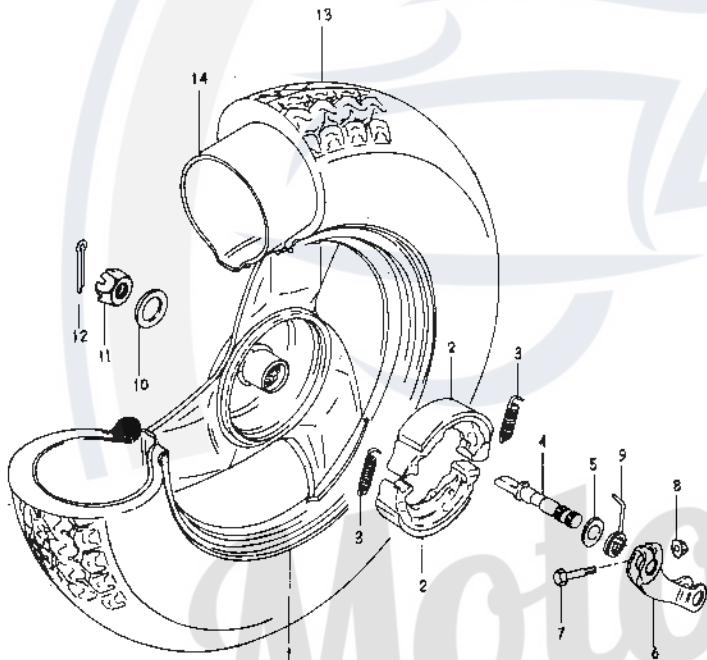


图 35 后 轮
FIG. 35 REAR WHEEL

序号 NO.	代 号 Code Name	名称及规格 Description	数量 Number
1	1021010000	后轮圈 RIM, rear wheel	1
2	QM50QW34.3	后制动块 SHOE, brake	1
3	QM50QW34.3-2	拉簧 SPRING	2
4	QM50QW34-3	后轮制动轴 CAM, brake	1
5	GB848-85	垫圈 10 WASHER 10	1
6	QM50QW34.3-1	后轮制动摇臂 LEVER, rear brake cam	1
7	GB5782-86	螺栓 M5×25 BOLT M5×25	1
8	GB6170-86	螺母 M5 NUT M5	1
9	GB848-85	垫圈 5 WASHER 5	1
10	QM50QW34-2	扭簧 SPRING	1
11	GB848-85	垫圈 16 WASHER 16	1
12	GB6178-86	螺母 M16-7h·D NUT M16	1
13	GB91-86	开口销 3.2×30 COTTER PIN 3.2×30	1
14	3.00-8-2PR	外胎 TIRE IRC	1
15	3.00-8	内胎 TUBE inner	1

FIG. 36 贴花
STRIPE

SUNDIRO — 1

- 注 意
1. 使用电起动时, 请握紧刹车手柄。
 2. 本产品的发动机润滑油, 必须使用外包装有“2T”标记的罐装二冲程机油, 切勿使用其它机油。
 3. 发动机齿轮箱应使用 SAE80w/90 (国内牌号 GL 4) 汽车用齿轮油。
 4. 在最初的 1000 公里行驶中, 请记住应在汽油中加入适量的二冲程机油, 每 40 份汽油中加入 1 份机油。

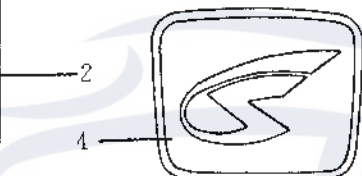


图 36 贴花
FIG. 36 STRIPE

序号 NO.	代 号 Code Name	名称及规格 Description	数量 Number
1	QM50QW-B. 50. 2	车把前护罩贴花 STRIPE, FRONT COVER HANDLEBAR	1
2	QM50QW-B. 50. 1	安全警示牌 MARK, DRIVE CANTION	1
3	1022000001	裙围板饰条 STRIPE FRONT MOULDING	2
4	1022000004	企业产品标志 THE MARK OF ENTERPRISE PRODUCTS	1
5	1022000002	前护板贴花 STRIPE FRONT COVER	1
6	1022000003	中央大护板贴花 STRIPE FRAME COVER	2